

# LEANPIPE SYSTEM

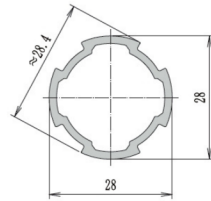
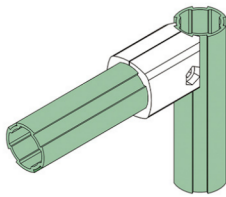
## 精實生產 - 模組化系統

持續改善 止於至善  
トヨタせいさんほうしき



## TR28 管材系列

### • TR28-A



名稱	基礎鋁擠管
品號	TR28-A
材質	鋁合金 Aluminum Alloy

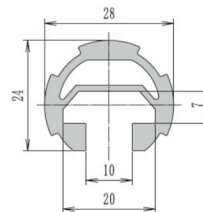
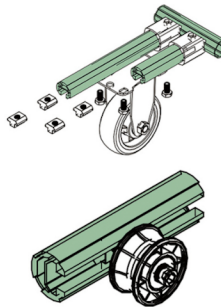
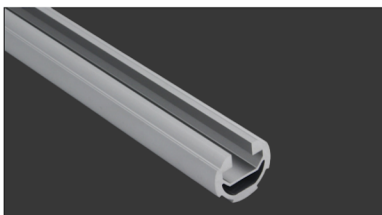
■ GA系列配件的基礎通用管材，兼顧功能性與強度，為應用於主體結構的基礎產品。

■ 使用說明：  
基礎鋁擠管材

■ 產品重量：681g/m

■ 通過SGS檢測  
RoHS-6 合格產品

### • TR28-C



名稱	C型鋁擠管
品號	TR28-C
材質	鋁合金 Aluminum Alloy

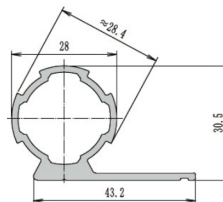
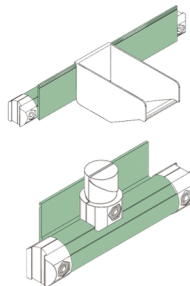
■ 開口部分可安裝輪子，凹槽部分可作為定位，作為滾輪軌道

■ 使用說明：  
基礎鋁擠管材

■ 產品重量：640g/m

■ 通過SGS檢測  
RoHS-6 合格產品

### • TR28-L



名稱	L型單邊鋁擠管
品號	TR28-L
材質	鋁合金 Aluminum Alloy

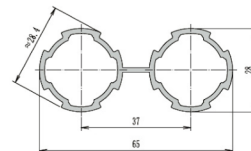
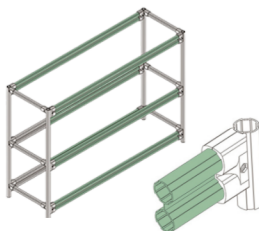
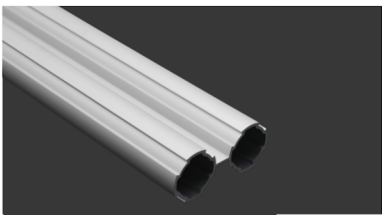
■ 平面部分可安裝後掛式零件盒，亦可作為擋邊或間隔使用

■ 使用說明：  
基礎鋁擠管材

■ 產品重量：645g/m

■ 通過SGS檢測  
RoHS-6 合格產品

### • TR28-S



名稱	雙聯基礎鋁擠管
品號	TR28-S
材質	鋁合金 Aluminum Alloy

■ 適用於需要高強度的結構，縱向使用的抗彎強度約為TR28-A的10倍

■ 使用說明：  
基礎鋁擠管材

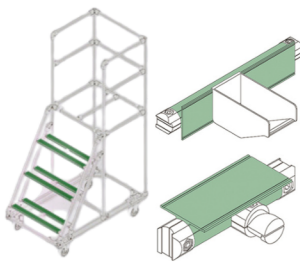
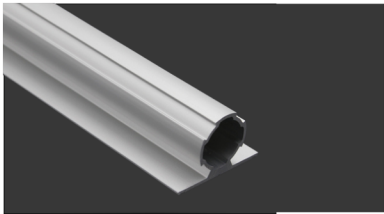
■ 產品重量：865g/m

■ 通過SGS檢測  
RoHS-6 合格產品

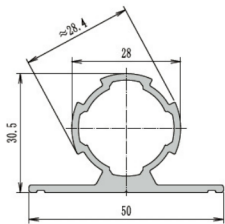


# TR28 管材系列

- TR28-T



名稱	T型雙邊鋁擠管
品號	TR28-T
材質	鋁合金 Aluminum Alloy



■ 平面部分可安裝大尺寸後掛式零件盒，或用於擋邊和承重結構

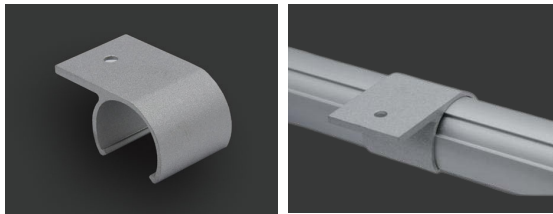
■ 使用說明：  
基礎鋁擠管材

■ 產品重量：690g/m

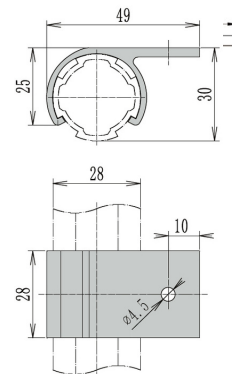
■ 通過SGS檢測  
RoHS-6 合格產品

# GAE28 金屬輔助件系列

## • GAE28-01



名稱	面板固定扣
品號	GAE28-01
材質	鋁合金 Aluminum Alloy

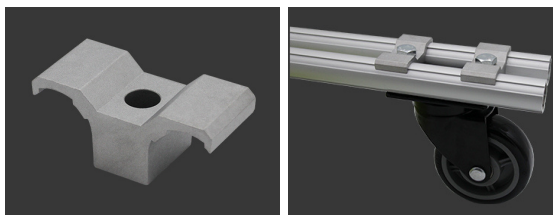


■ 使用說明：  
用於面板與管材固定

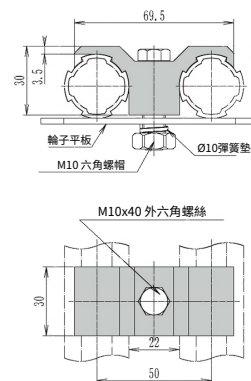
■ 產品重量：15.5 g

■ 通過SGS檢測  
RoHS-6 合格產品

## • GAE28-02



名稱	輪子固定件
品號	GAE28-02
材質	鋁合金 Aluminum Alloy

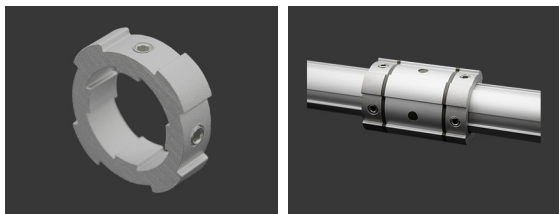


■ 使用說明：  
平板輪子與底部框架連接件

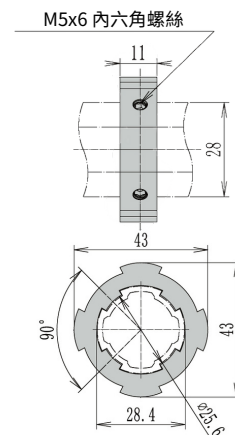
■ 產品重量：65 g

■ 通過SGS檢測  
RoHS-6 合格產品

## • GAE28-03



名稱	限位檔塊(水平)
品號	GAE28-03
材質	鋁合金 Aluminum Alloy

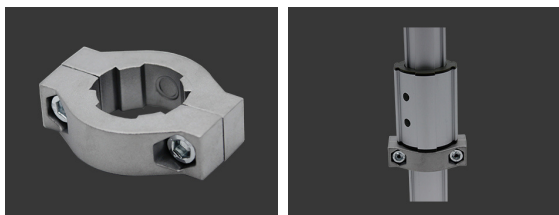


■ 使用說明：  
滑套伸縮之檔塊

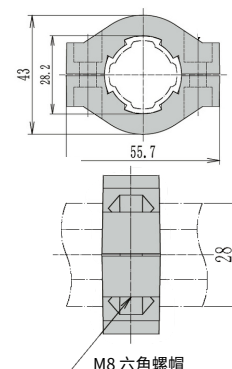
■ 產品重量：18.9 g

■ 通過SGS檢測  
RoHS-6 合格產品

## • GAE28-04



名稱	限位檔塊(垂直)
品號	GAE28-04
材質	鋁合金 Aluminum Alloy



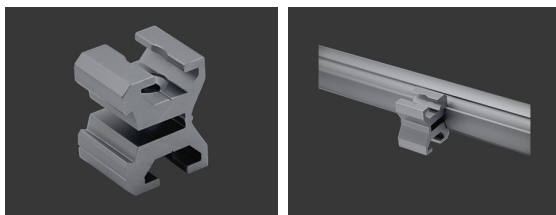
■ 使用說明：  
滑套伸縮之檔塊

■ 產品重量：55 g

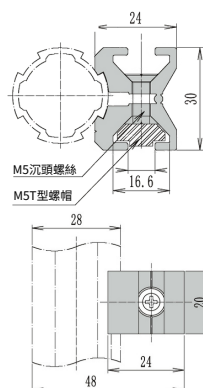
■ 通過SGS檢測  
RoHS-6 合格產品

# GAE28 金屬輔助件系列

## • GAE28-05



名稱	彈性金屬輔助件
品號	GAE28-05
材質	鋁合金 Aluminum Alloy



■ 使用說明：  
用於固定封板或任意  
安裝其他輔助件

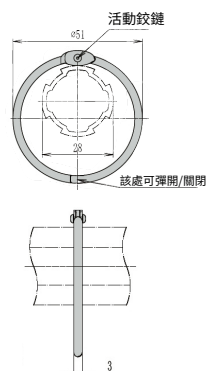
■ 產品重量：27.5 g

■ 通過SGS檢測  
RoHS-6 合格產品

## • GAE28-06



名稱	吊牌扣環
品號	GAE28-06
材質	碳鋼 Carbon Steel

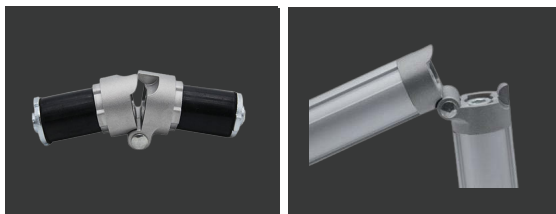


■ 使用說明：  
懸吊吊牌或紙張使用

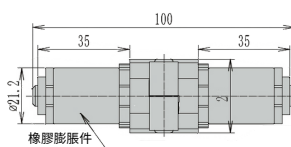
■ 產品重量：8.7 g

■ 通過SGS檢測  
RoHS-6 合格產品

## • GAE28-07



名稱	對向鉸鏈
品號	GAE28-07
材質	鋁壓鑄 ADC12 / 橡膠 Rubber / 碳鋼 CS



■ 使用說明：  
使用於需折疊的設計

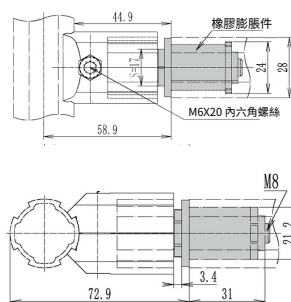
■ 產品重量：122 g

■ 通過SGS檢測  
RoHS-6 合格產品

## • GAE28-08



名稱	轉動件
品號	GAE28-08
材質	鋁壓鑄 ADC12 / 橡膠 Rubber / 碳鋼 CS / 軸承



■ 使用說明：  
搭配GAJ28-A01連接  
管材，即可旋轉使用

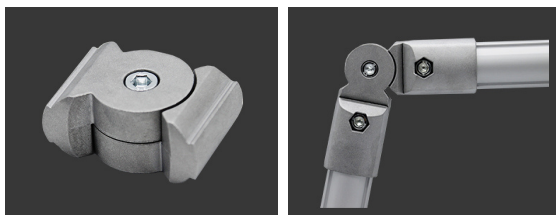
■ 產品重量：81 g

■ 通過SGS檢測  
RoHS-6 合格產品

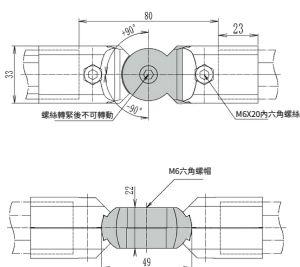


# GAE28 金屬輔助件系列

## • GAE28-10



名稱	角度固定連接件
品號	GAE28-10
材質	鋁壓鑄 ADC12

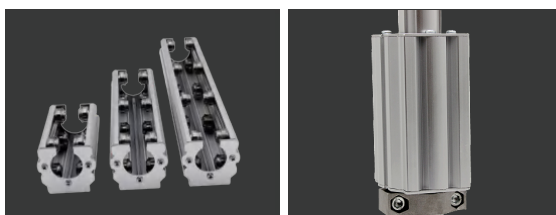


■ 使用說明：  
用於任意角度的產品設計

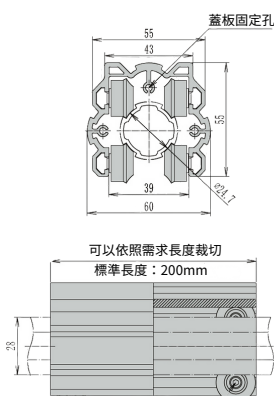
■ 產品重量：69 g

■ 通過SGS檢測  
RoHS-6 合格產品

## • GAE28-13-L200



名稱	直線滾動組
品號	GAE28-13-L200
材質	鋁合金 Aluminum Alloy / 軸承 / PC

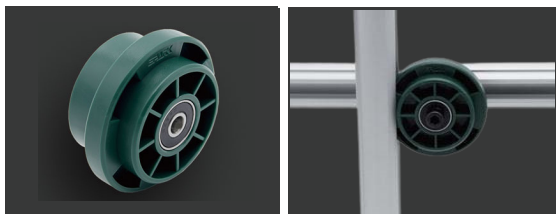


■ 使用說明：  
做為上下滑動設計使用

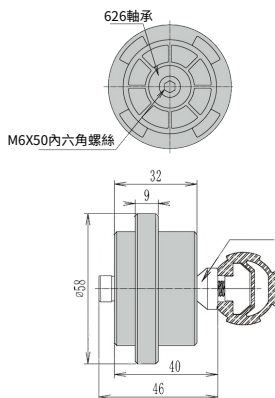
■ 產品重量：495 g

■ 通過SGS檢測  
RoHS-6 合格產品

## • GAE28-16



名稱	凸導輪
品號	GAE28-16
材質	POM / 軸承

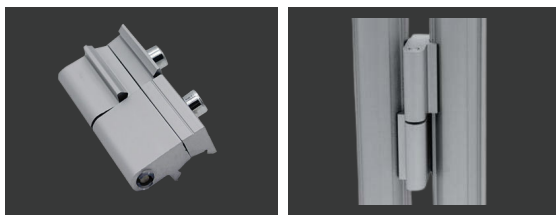


■ 使用說明：  
與T型管材搭配，做為滾動裝置使用。

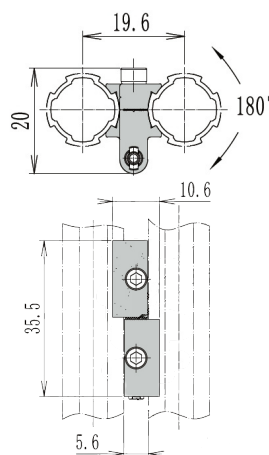
■ 產品重量：93 g

■ 通過SGS檢測  
RoHS-6 合格產品

## • GAE28-27



名稱	鋁活頁
品號	GAE28-27
材質	鋁合金 Aluminum Alloy / 碳鋼 CS



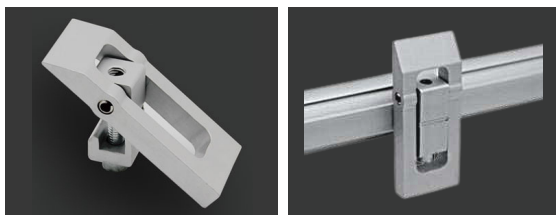
■ 使用說明：  
可使機構開合或翻轉

■ 產品重量：174 g

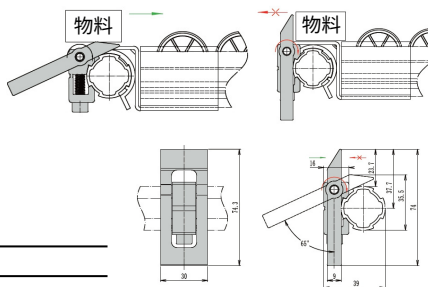
■ 通過SGS檢測  
RoHS-6 合格產品

# GAE28 金屬輔助件系列

## • GAE28-29



名稱	反向阻擋件
品號	GAE28-29
材質	鋁合金 Aluminum Alloy / 不銹鋼 SS

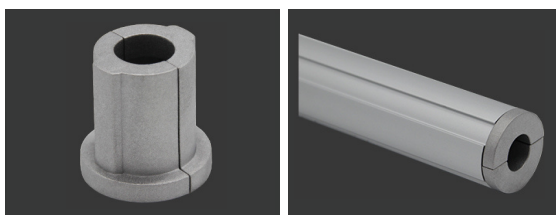


■ 使用說明：  
阻擋物料反向流動之  
配件

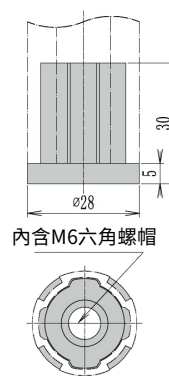
■ 產品重量：52 g

■ 通過SGS檢測  
RoHS-6 合格產品

## • GAE28-2817



名稱	鋁合金分離腳塞
品號	GAE28-2817
材質	鋁合金 Aluminum Alloy

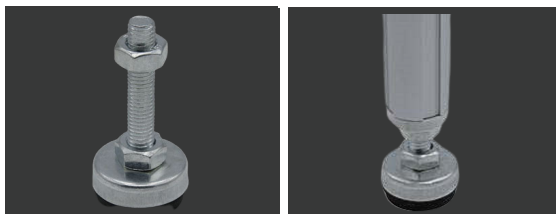


■ 使用說明：  
可用於防靜電場所，  
亦可安裝φ100mm  
以下輪子

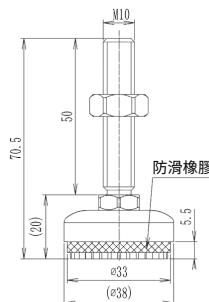
■ 產品重量：30 g

■ 通過SGS檢測  
RoHS-6 合格產品

## • GAE28-3810A



名稱	防滑調整腳
品號	GAE28-3810A
材質	冷軋鋼 CS / 橡膠

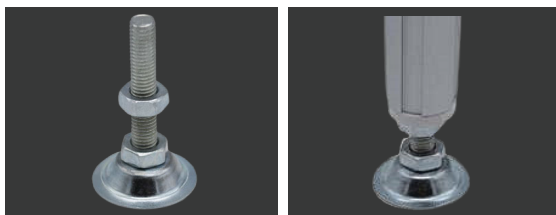


■ 使用說明：  
可防滑及調整高度

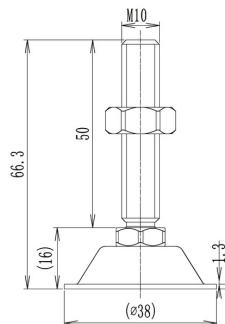
■ 產品重量：58.5 g

■ 通過SGS檢測  
RoHS-6 合格產品

## • GAE28-3810C



名稱	金屬調整腳
品號	GAE28-3810C
材質	冷軋鋼 CS



■ 使用說明：  
可防滑及防磨，可用  
於需抗靜電之場合

■ 產品重量：70 g

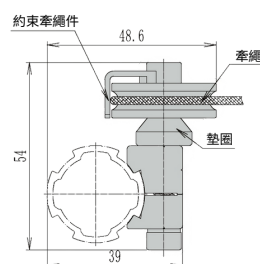
■ 通過SGS檢測  
RoHS-6 合格產品

# GAE28 金屬輔助件系列

## • GAE28-FA1



名稱	功能輔助件：A與U槽滑輪件
品號	GAE28-FA1
材質	鋁合金 Aluminum Alloy / 冷軋鋼 CS / PP

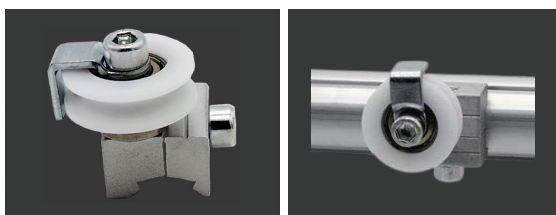


■ 使用說明：  
引導受力較輕的牽繩  
走向

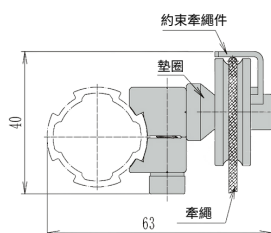
■ 產品重量：44 g

■ 通過SGS檢測  
RoHS-6 合格產品

## • GAE28-FA2



名稱	功能輔助件：B與U槽滑輪件
品號	GAE28-FA2
材質	鋁合金 Aluminum Alloy / 冷軋鋼 CS / PP

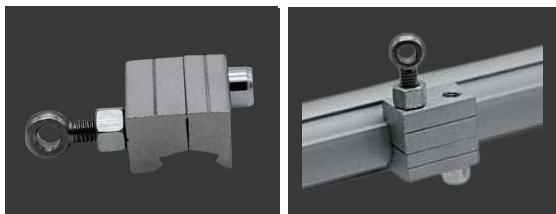


■ 使用說明：  
引導受力較輕的牽繩  
走向

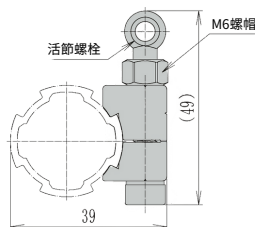
■ 產品重量：43 g

■ 通過SGS檢測  
RoHS-6 合格產品

## • GAE28-FA3



名稱	功能輔助件：A與活節螺栓
品號	GAE28-FA3
材質	鋁合金 Aluminum Alloy / 冷軋鋼 CS

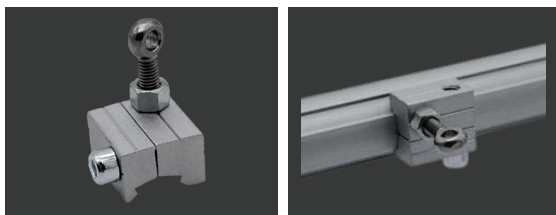


■ 使用說明：  
綁束或鉤掛受力較輕  
的物品

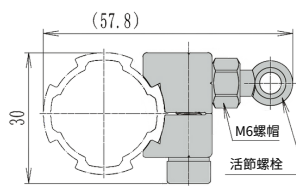
■ 產品重量：24 g

■ 通過SGS檢測  
RoHS-6 合格產品

## • GAE28-FA4



名稱	功能輔助件：B與活節螺栓
品號	GAE28-FA4
材質	鋁合金 Aluminum Alloy / 冷軋鋼 CS



■ 使用說明：  
綁束或鉤掛受力較輕  
的物品

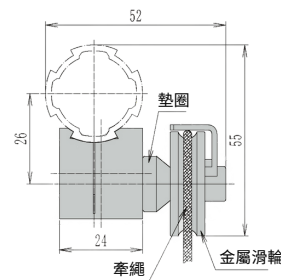
■ 產品重量：24 g

■ 通過SGS檢測  
RoHS-6 合格產品



# GAE28 金屬輔助件系列

## • GAE28-FA5



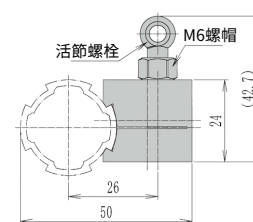
■ 使用說明：  
引導受力較輕的牽繩  
走向

■ 產品重量：89 g

■ 通過SGS檢測  
RoHS-6 合格產品

名稱	雙孔功能輔助件與V槽金屬滑輪件
品號	GAE28-FA5
材質	鋁合金 Aluminum Alloy / 冷軋鋼 CS

## • GAE28-FA6



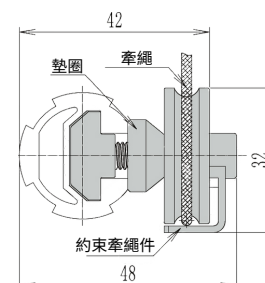
■ 使用說明：  
綁束或鉤掛受力較輕  
的物品

■ 產品重量：57 g

■ 通過SGS檢測  
RoHS-6 合格產品

名稱	雙孔功能輔助件與活節螺柱件
品號	GAE28-FA6
材質	鋁合金 Aluminum Alloy / 冷軋鋼 CS

## • GAE28-FA7



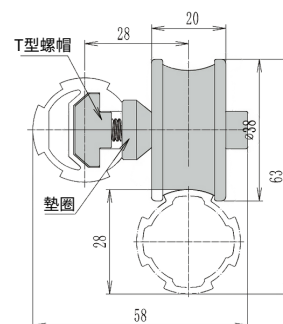
■ 使用說明：  
與T型管材搭配，做為  
滾動裝置使用。

■ 產品重量：38 g

■ 通過SGS檢測  
RoHS-6 合格產品

名稱	U槽滑輪與T型滑塊件
品號	GAE28-FA7
材質	冷軋鋼 CS / PP

## • GAE28-FA8



■ 使用說明：  
配合T型管材使用，應  
用於平面移動

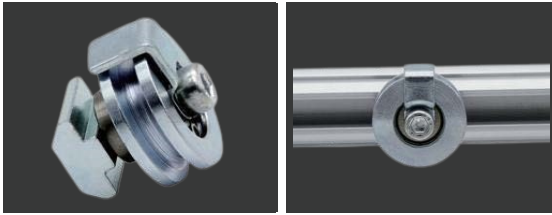
■ 產品重量：50 g

■ 通過SGS檢測  
RoHS-6 合格產品

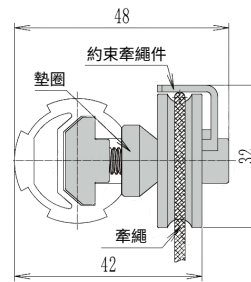
名稱	凹槽滾輪件
品號	GAE28-FA8
材質	冷軋鋼 CS / PP

# GAE28 金屬輔助件系列

## • GAE28-FA9



名稱	U槽滑輪與T型滑塊件
品號	GAE28-FA9
材質	碳鋼 CS / 不銹鋼 SS / 軸承

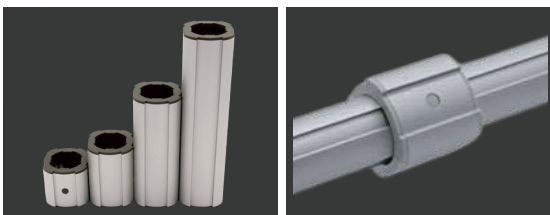


■ 使用說明：  
配合T型管材，引導受  
力較重的牽引線走向

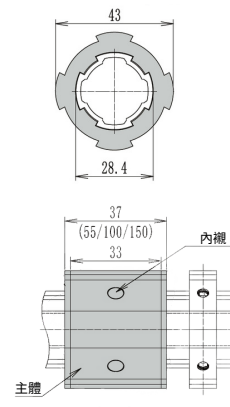
■ 產品重量：80 g

■ 通過SGS檢測  
RoHS-6 合格產品

## • GAE28-L55D



名稱	直線滑套
品號	GAE28-L55D
材質	鋁合金 Aluminum Alloy / PC

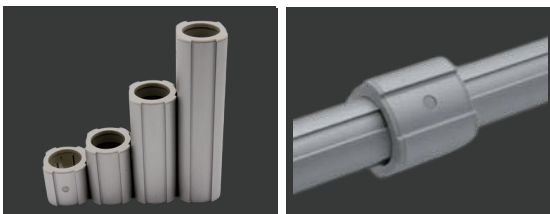


■ 使用說明：  
在不旋轉狀態下可沿  
軸向滑動的輔助件，  
相較於轉動滑套，其  
滑動時晃動較小

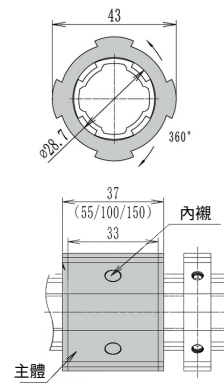
■ 產品重量：45 g

■ 通過SGS檢測  
RoHS-6 合格產品

## • GAE28-L55Z



名稱	直線轉動滑套
品號	GAE28-L55Z
材質	鋁合金 Aluminum Alloy / PC



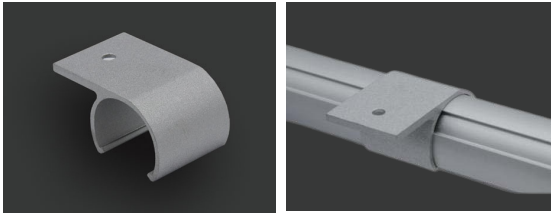
■ 使用說明：  
可沿軸向滑動與旋轉  
功能的輔助件

■ 產品重量：45 g

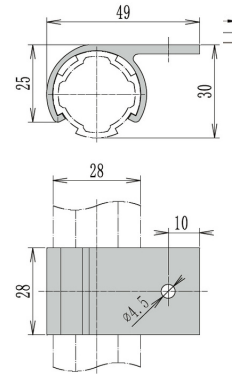
■ 通過SGS檢測  
RoHS-6 合格產品

# GAE28 金屬輔助件系列

## • GAE28-01



名稱	面板固定扣
品號	GAE28-01
材質	鋁合金 Aluminum Alloy

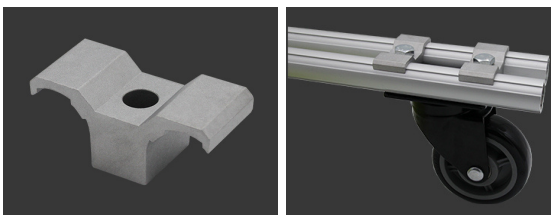


■ 使用說明：  
用於面板與管材固定

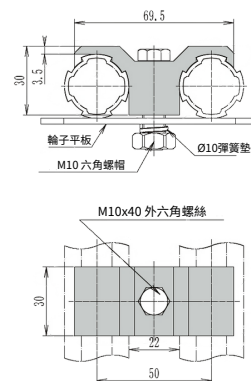
■ 產品重量：15.5 g

■ 通過SGS檢測  
RoHS-6 合格產品

## • GAE28-02



名稱	輪子固定件
品號	GAE28-02
材質	鋁合金 Aluminum Alloy

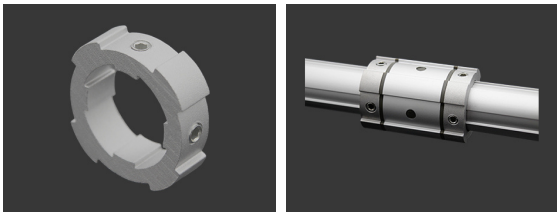


■ 使用說明：  
平板輪子與底部框架連接件

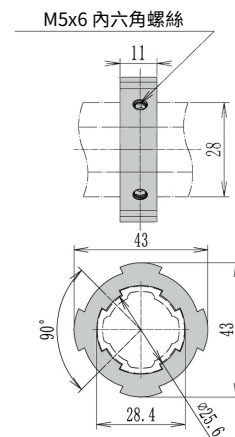
■ 產品重量：65 g

■ 通過SGS檢測  
RoHS-6 合格產品

## • GAE28-03



名稱	限位檔塊(水平)
品號	GAE28-03
材質	鋁合金 Aluminum Alloy

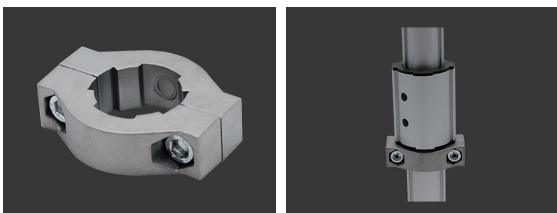


■ 使用說明：  
滑套伸縮之檔塊

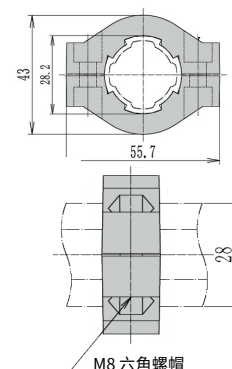
■ 產品重量：18.9 g

■ 通過SGS檢測  
RoHS-6 合格產品

## • GAE28-04



名稱	限位檔塊(垂直)
品號	GAE28-04
材質	鋁合金 Aluminum Alloy



■ 使用說明：  
滑套伸縮之檔塊

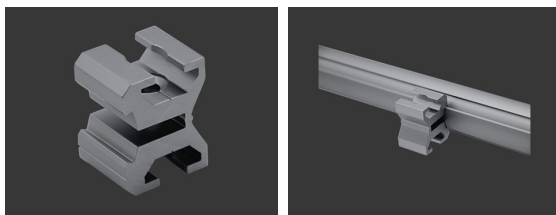
■ 產品重量：55 g

■ 通過SGS檢測  
RoHS-6 合格產品

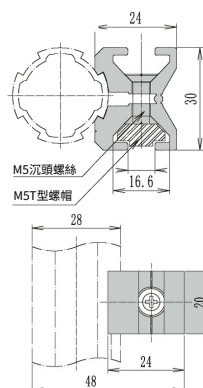


# GAE28 金屬輔助件系列

## • GAE28-05



名稱	彈性金屬輔助件
品號	GAE28-05
材質	鋁合金 Aluminum Alloy



■ 使用說明：  
用於固定封板或任意  
安裝其他輔助件

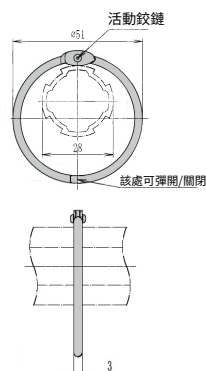
■ 產品重量：27.5 g

■ 通過SGS檢測  
RoHS-6 合格產品

## • GAE28-06



名稱	吊牌扣環
品號	GAE28-06
材質	碳鋼 Carbon Steel

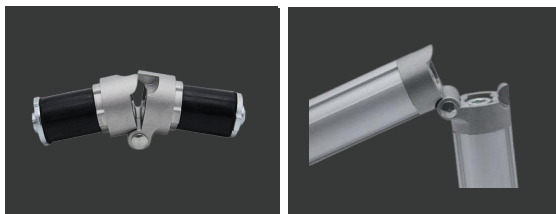


■ 使用說明：  
懸吊吊牌或紙張使用

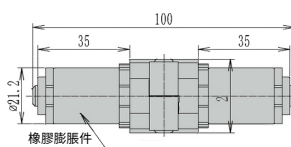
■ 產品重量：8.7 g

■ 通過SGS檢測  
RoHS-6 合格產品

## • GAE28-07



名稱	對向鉸鏈
品號	GAE28-07
材質	鋁壓鑄 ADC12 / 橡膠 Rubber / 碳鋼 CS



■ 使用說明：  
使用於需折疊的設計

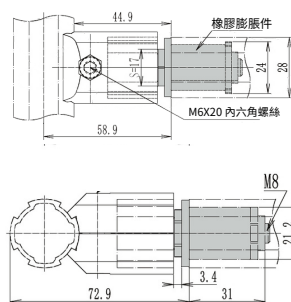
■ 產品重量：122 g

■ 通過SGS檢測  
RoHS-6 合格產品

## • GAE28-08



名稱	轉動件
品號	GAE28-08
材質	鋁壓鑄 ADC12 / 橡膠 Rubber / 碳鋼 CS / 軸承



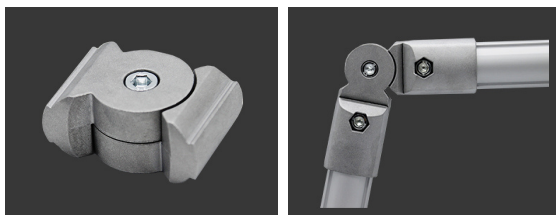
■ 使用說明：  
搭配GAJ28-A01連接  
管材，即可旋轉使用

■ 產品重量：81 g

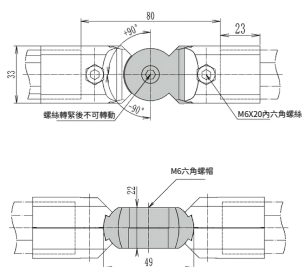
■ 通過SGS檢測  
RoHS-6 合格產品

# GAE28 金屬輔助件系列

## • GAE28-10



名稱	角度固定連接件
品號	GAE28-10
材質	鋁壓鑄 ADC12

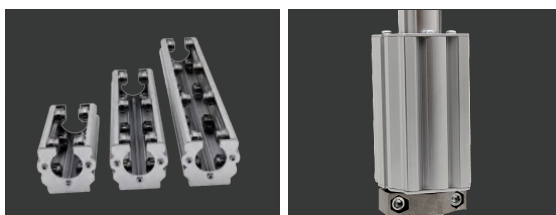


■ 使用說明：  
用於任意角度的產品設計

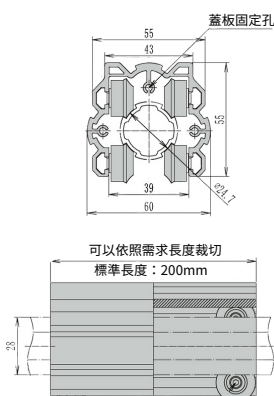
■ 產品重量：69 g

■ 通過SGS檢測  
RoHS-6 合格產品

## • GAE28-13-L200



名稱	直線滾動組
品號	GAE28-13-L200
材質	鋁合金 Aluminum Alloy / 軸承 / PC

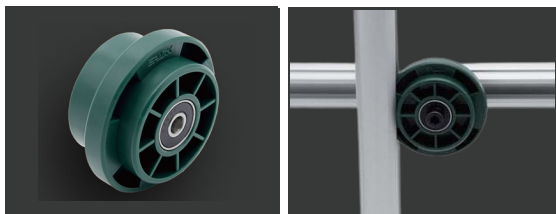


■ 使用說明：  
做為上下滑動設計使用

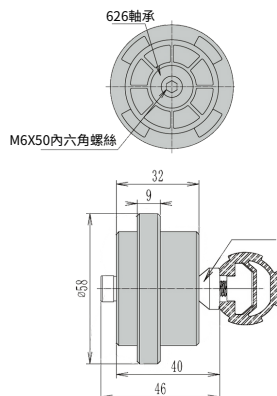
■ 產品重量：495 g

■ 通過SGS檢測  
RoHS-6 合格產品

## • GAE28-16



名稱	凸導輪
品號	GAE28-16
材質	POM / 軸承

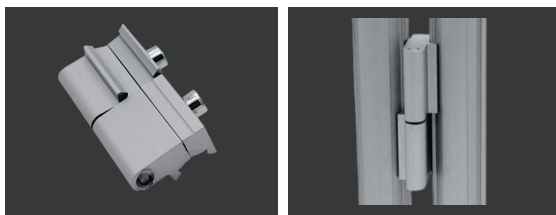


■ 使用說明：  
與T型管材搭配，做為滾動裝置使用。

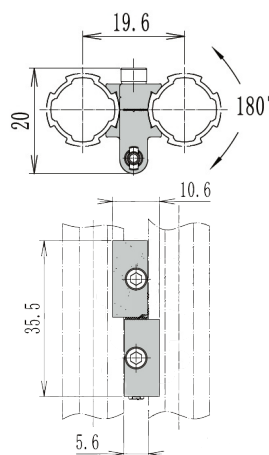
■ 產品重量：93 g

■ 通過SGS檢測  
RoHS-6 合格產品

## • GAE28-27



名稱	鋁活頁
品號	GAE28-27
材質	鋁合金 Aluminum Alloy / 碳鋼 CS



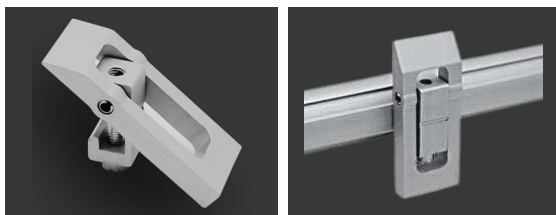
■ 使用說明：  
可使機構開合或翻轉

■ 產品重量：174 g

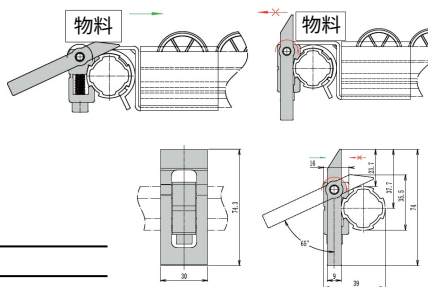
■ 通過SGS檢測  
RoHS-6 合格產品

# GAE28 金屬輔助件系列

## • GAE28-29



名稱	反向阻擋件
品號	GAE28-29
材質	鋁合金 Aluminum Alloy / 不銹鋼 SS

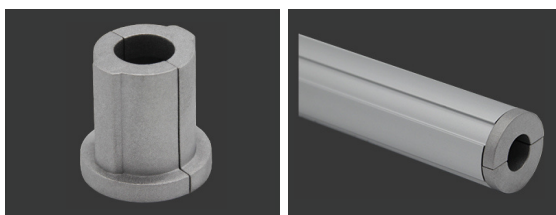


■ 使用說明：  
阻擋物料反向流動之  
配件

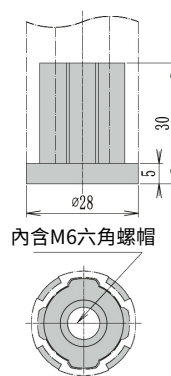
■ 產品重量：52 g

■ 通過SGS檢測  
RoHS-6 合格產品

## • GAE28-2817



名稱	鋁合金分離腳塞
品號	GAE28-2817
材質	鋁合金 Aluminum Alloy

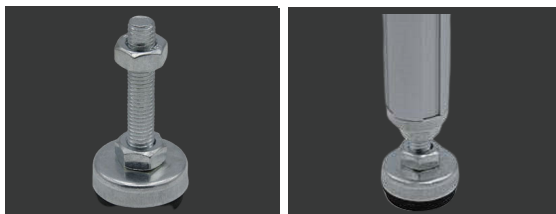


■ 使用說明：  
可用於防靜電場所，  
亦可安裝φ100mm  
以下輪子

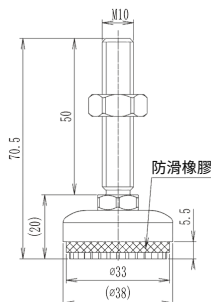
■ 產品重量：30 g

■ 通過SGS檢測  
RoHS-6 合格產品

## • GAE28-3810A



名稱	防滑調整腳
品號	GAE28-3810A
材質	冷軋鋼 CS / 橡膠

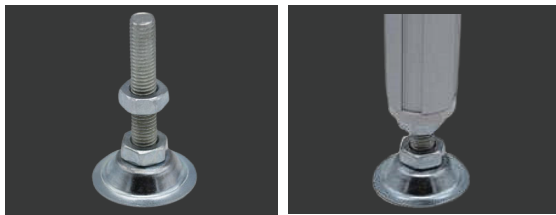


■ 使用說明：  
可防滑及調整高度

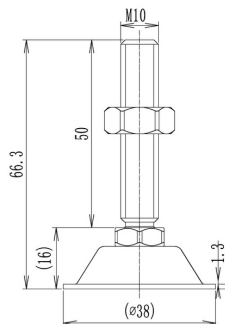
■ 產品重量：58.5 g

■ 通過SGS檢測  
RoHS-6 合格產品

## • GAE28-3810C



名稱	金屬調整腳
品號	GAE28-3810C
材質	冷軋鋼 CS



■ 使用說明：  
可防滑及防磨，可用  
於需抗靜電之場合

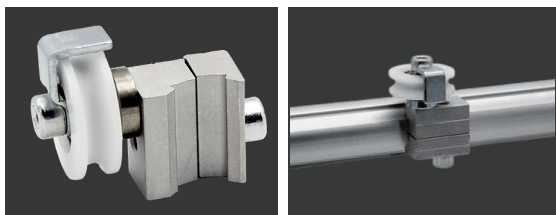
■ 產品重量：70 g

■ 通過SGS檢測  
RoHS-6 合格產品

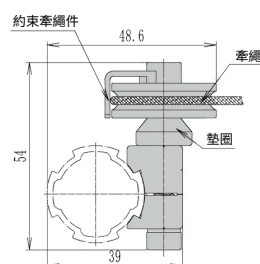


# GAE28 金屬輔助件系列

## • GAE28-FA1



名稱	功能輔助件：A與U槽滑輪件
品號	GAE28-FA1
材質	鋁合金 Aluminum Alloy / 冷軋鋼 CS / PP

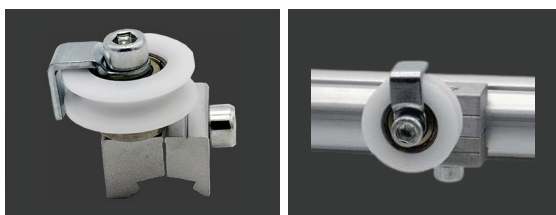


■ 使用說明：  
引導受力較輕的牽繩  
走向

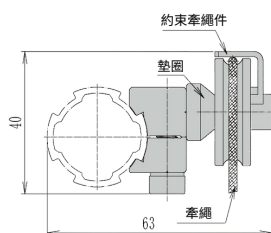
■ 產品重量：44 g

■ 通過SGS檢測  
RoHS-6 合格產品

## • GAE28-FA2



名稱	功能輔助件：B與U槽滑輪件
品號	GAE28-FA2
材質	鋁合金 Aluminum Alloy / 冷軋鋼 CS / PP

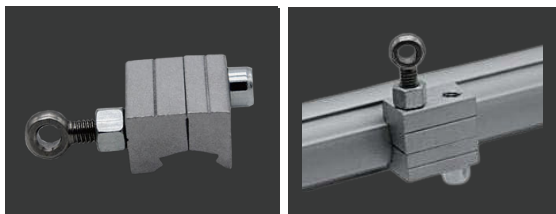


■ 使用說明：  
引導受力較輕的牽繩  
走向

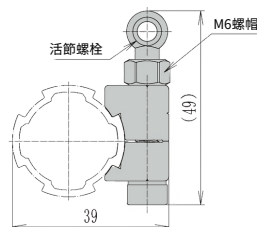
■ 產品重量：43 g

■ 通過SGS檢測  
RoHS-6 合格產品

## • GAE28-FA3



名稱	功能輔助件：A與活節螺栓
品號	GAE28-FA3
材質	鋁合金 Aluminum Alloy / 冷軋鋼 CS

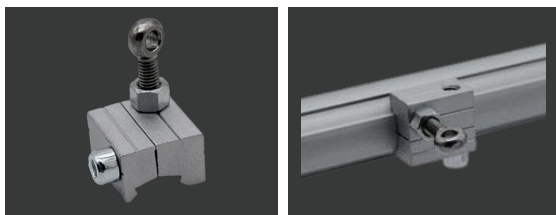


■ 使用說明：  
綁束或鉤掛受力較輕  
的物品

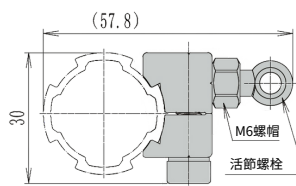
■ 產品重量：24 g

■ 通過SGS檢測  
RoHS-6 合格產品

## • GAE28-FA4



名稱	功能輔助件：B與活節螺栓
品號	GAE28-FA4
材質	鋁合金 Aluminum Alloy / 冷軋鋼 CS



■ 使用說明：  
綁束或鉤掛受力較輕  
的物品

■ 產品重量：24 g

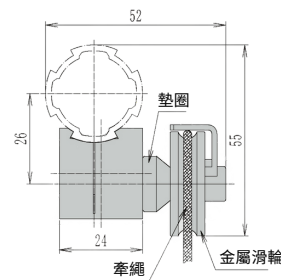
■ 通過SGS檢測  
RoHS-6 合格產品

# GAE28 金屬輔助件系列

## • GAE28-FA5



名稱	雙孔功能輔助件與V槽金屬滑輪件
品號	GAE28-FA5
材質	鋁合金 Aluminum Alloy / 冷軋鋼 CS



■ 使用說明：  
引導受力較輕的牽繩  
走向

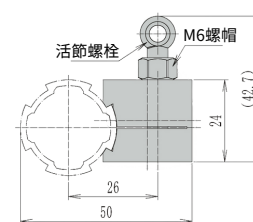
■ 產品重量：89 g

■ 通過SGS檢測  
RoHS-6 合格產品

## • GAE28-FA6



名稱	雙孔功能輔助件與活節螺栓件
品號	GAE28-FA6
材質	鋁合金 Aluminum Alloy / 冷軋鋼 CS



■ 使用說明：  
綁束或鉤掛受力較輕  
的物品

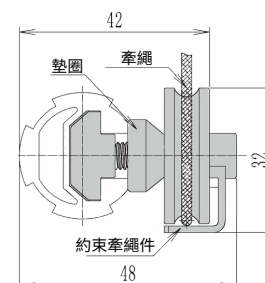
■ 產品重量：57 g

■ 通過SGS檢測  
RoHS-6 合格產品

## • GAE28-FA7



名稱	U槽滑輪與T型滑塊件
品號	GAE28-FA7
材質	冷軋鋼 CS / PP



■ 使用說明：  
與T型管材搭配，做為  
滾動裝置使用。

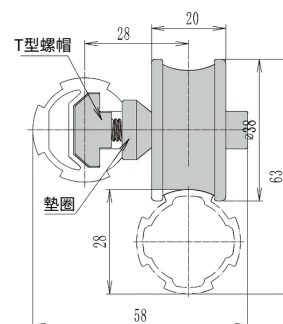
■ 產品重量：38 g

■ 通過SGS檢測  
RoHS-6 合格產品

## • GAE28-FA8



名稱	凹槽滾輪件
品號	GAE28-FA8
材質	冷軋鋼 CS / PP



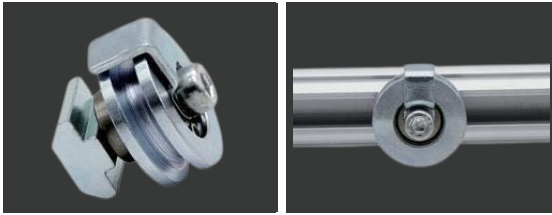
■ 使用說明：  
配合T型管材使用，應  
用於平面移動

■ 產品重量：50 g

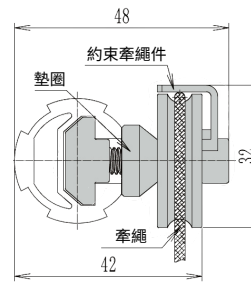
■ 通過SGS檢測  
RoHS-6 合格產品

# GAE28 金屬輔助件系列

## • GAE28-FA9



名稱	U槽滑輪與T型滑塊件
品號	GAE28-FA9
材質	碳鋼 CS / 不銹鋼 SS / 軸承

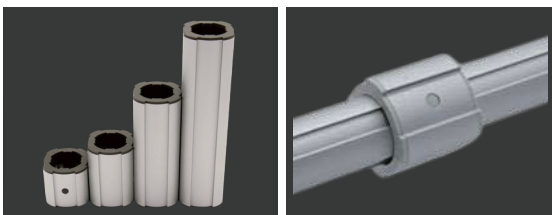


■ 使用說明：  
配合T型管材，引導受  
力較重的牽引線走向

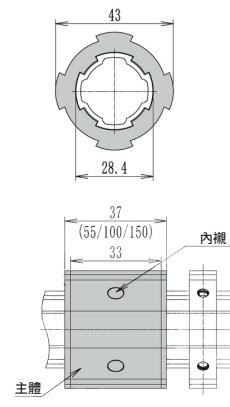
■ 產品重量：80 g

■ 通過SGS檢測  
RoHS-6 合格產品

## • GAE28-L55D



名稱	直線滑套
品號	GAE28-L55D
材質	鋁合金 Aluminum Alloy / PC

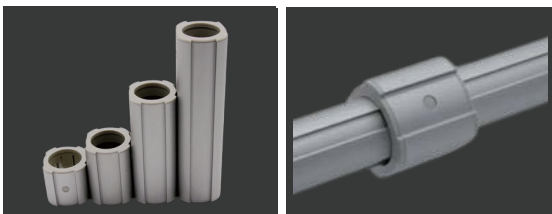


■ 使用說明：  
在不旋轉狀態下可沿  
軸向滑動的輔助件，  
相較於轉動滑套，其  
滑動時晃動較小

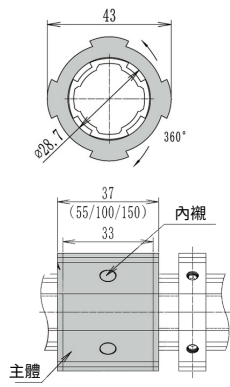
■ 產品重量：45 g

■ 通過SGS檢測  
RoHS-6 合格產品

## • GAE28-L55Z



名稱	直線轉動滑套
品號	GAE28-L55Z
材質	鋁合金 Aluminum Alloy / PC



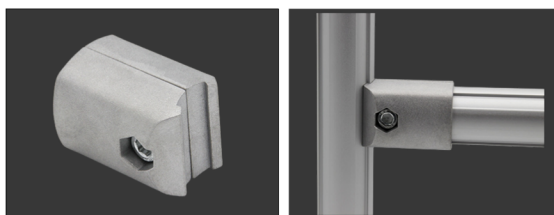
■ 使用說明：  
可沿軸向滑動與旋轉  
功能的輔助件

■ 產品重量：45 g

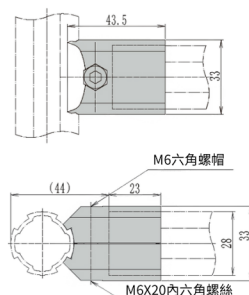
■ 通過SGS檢測  
RoHS-6 合格產品

# GAJ28 連接件系列

## GAJ28-A01



名稱	外直接頭
品號	GAJ28-A01
材質	鋁合金 Aluminum Alloy

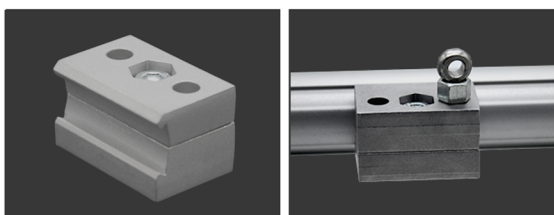


■ 使用說明：  
基本外接頭，所有管材  
凸出部份皆可使用

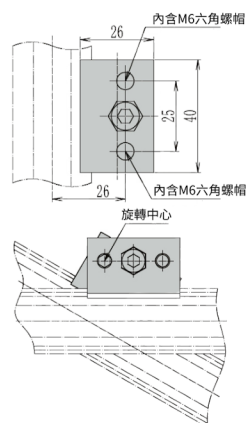
■ 產品重量：60 g

■ 通過SGS檢測  
RoHS-6 合格產品

## GAJ28-A02



名稱	雙孔功能輔助件
品號	GAJ28-A02
材質	鋁合金 Aluminum Alloy

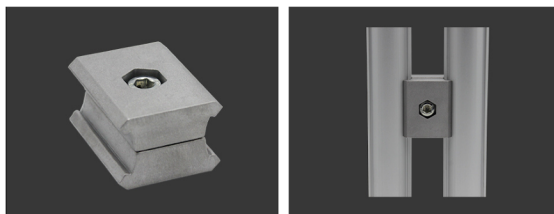


■ 使用說明：  
內含兩個M6螺帽，做  
為主體結構的安裝輔助  
件

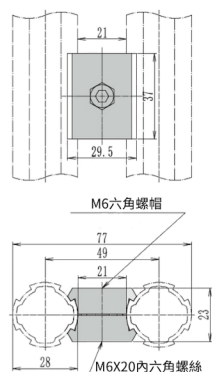
■ 產品重量：57 g

■ 通過SGS檢測  
RoHS-6 合格產品

## GAJ28-A03



名稱	平行固定接頭A
品號	GAJ28-A03
材質	鋁合金 Aluminum Alloy

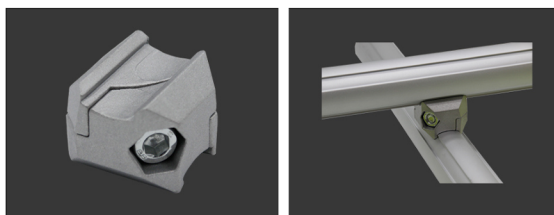


■ 使用說明：  
用於結構擴展固定或  
局部的加強功能

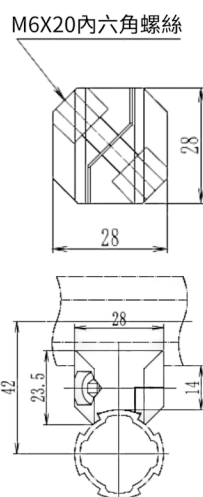
■ 產品重量：50 g

■ 通過SGS檢測  
RoHS-6 合格產品

## GAJ28-A04



名稱	90°交叉接頭
品號	GAJ28-A04
材質	鋁合金 Aluminum Alloy



■ 使用說明：  
用於兩支管材十字交叉  
的連接件

■ 產品重量：33 g

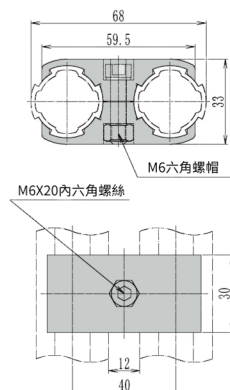
■ 通過SGS檢測  
RoHS-6 合格產品

# GAJ28 連接件系列

## GAJ28-A05



名稱	平行外抱接頭
品號	GAJ28-A05
材質	鋁合金 Aluminum Alloy

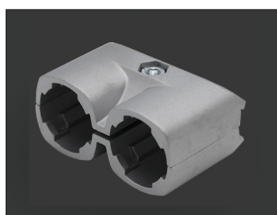


■ 使用說明：  
連接管材使用

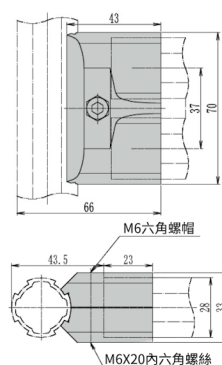
■ 產品重量：128 g

■ 通過SGS檢測  
RoHS-6 合格產品

## GAJ28-A06



名稱	雙管外接頭
品號	GAJ28-A06
材質	鋁合金 Aluminum Alloy

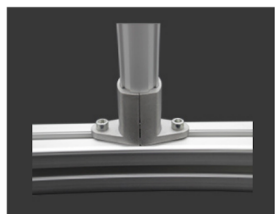
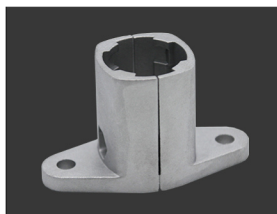


■ 使用說明：  
雙管材連接件

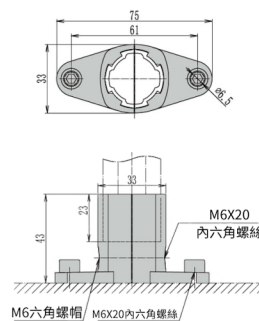
■ 產品重量：119 g

■ 通過SGS檢測  
RoHS-6 合格產品

## GAJ28-A07



名稱	外抱式T型底座
品號	GAJ28-A07
材質	鋁合金 Aluminum Alloy

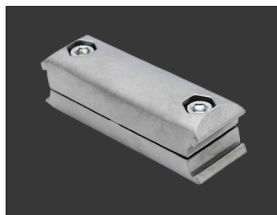


■ 使用說明：  
使用於與鋁擠型、地  
面、牆面連接

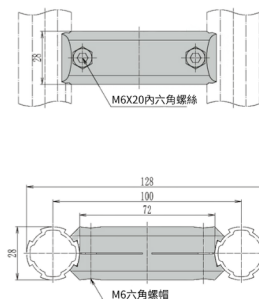
■ 產品重量：79 g

■ 通過SGS檢測  
RoHS-6 合格產品

## GAJ28-A08



名稱	平行加長接頭
品號	GAJ28-A08
材質	鋁合金 Aluminum Alloy



■ 使用說明：  
用於主體結構的延展  
連接

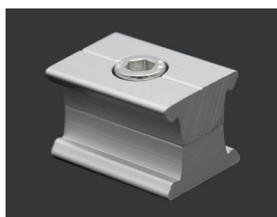
■ 產品重量：95 g

■ 通過SGS檢測  
RoHS-6 合格產品

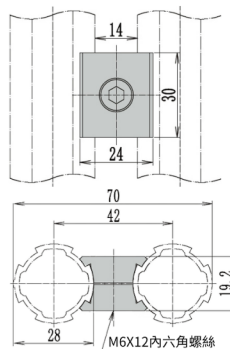


# GAJ28 連接件系列

## GAJ28-A09



名稱	平行固定接頭B
品號	GAJ28-A09
材質	鋁合金 Aluminum Alloy

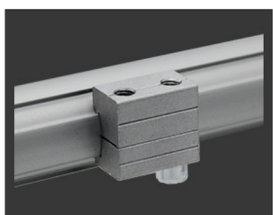


■ 使用說明：  
與GAJ28-A03使用方式相同，可和GAJ28-A04雙管配合使用

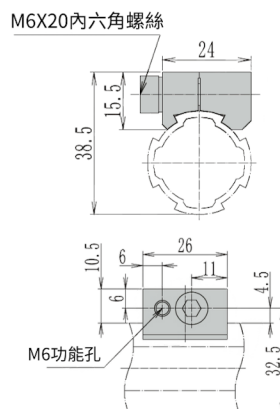
■ 產品重量：27 g

■ 通過SGS檢測  
RoHS-6 合格產品

## GAJ28-A10



名稱	功能輔助件A
品號	GAJ28-A10
材質	鋁合金 Aluminum Alloy



■ 使用說明：  
連結凹槽滑輪或其他M6螺紋配件

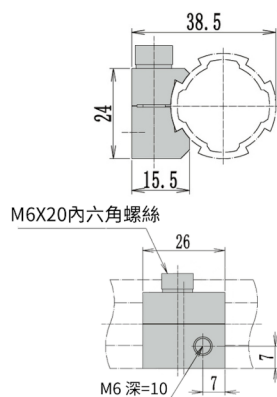
■ 產品重量：24 g

■ 通過SGS檢測  
RoHS-6 合格產品

## GAJ28-A11



名稱	功能輔助件B
品號	GAJ28-A11
材質	鋁合金 Aluminum Alloy



■ 使用說明：  
連結凹槽滑輪或其他M6螺紋配件

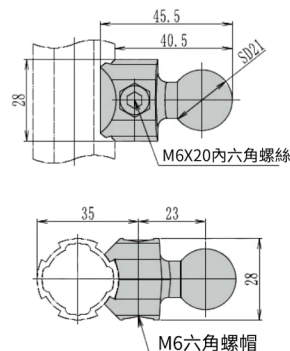
■ 產品重量：26 g

■ 通過SGS檢測  
RoHS-6 合格產品

## GAJ28-A12



名稱	圓頭掛鉤
品號	GAJ28-A12
材質	鋁合金 Aluminum Alloy



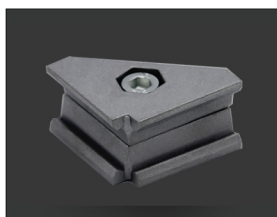
■ 使用說明：  
做為掛鉤使用

■ 產品重量：42 g

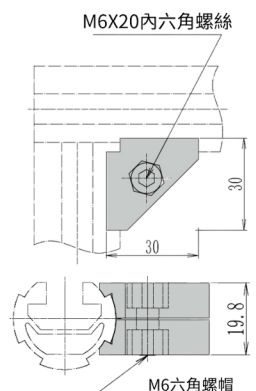
■ 通過SGS檢測  
RoHS-6 合格產品

# GAJ28 連接件系列

## GAJ28-A13



名稱	90°直角固定接頭
品號	GAJ28-A13
材質	鋁合金 Aluminum Alloy



■ 使用說明：  
TR28-C 90°夾角連結  
使用

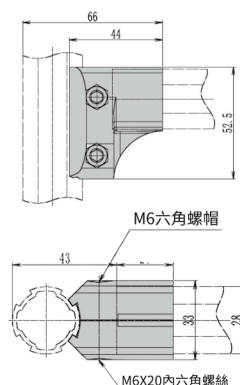
■ 產品重量：32 g

■ 通過SGS檢測  
RoHS-6 合格產品

## GAJ28-A14



名稱	加強型外直接頭
品號	GAJ28-A14
材質	鋁合金 Aluminum Alloy



■ 使用說明：  
加強型GAJ28-A01，  
提高約1.5倍滑動負載

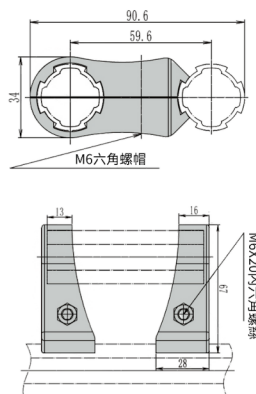
■ 產品重量：30 g

■ 通過SGS檢測  
RoHS-6 合格產品

## GAJ28-A15



名稱	扶手接頭
品號	GAJ28-A15
材質	鋁合金 Aluminum Alloy



■ 使用說明：  
扶手專用連接件，可  
於凸出處隨意連接

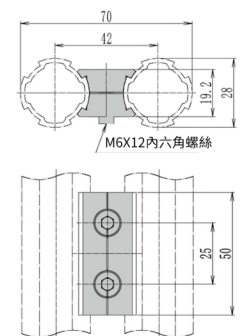
■ 產品重量：68 g

■ 通過SGS檢測  
RoHS-6 合格產品

## GAJ28-A16-L50



名稱	平行固定接頭B
品號	GAJ28-A16-L50
材質	鋁合金 Aluminum Alloy



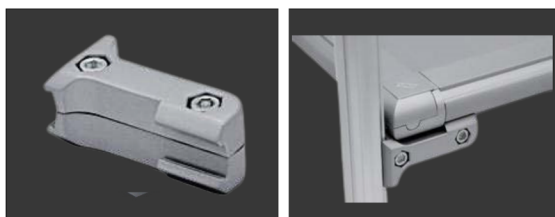
■ 使用說明：  
與GAJ28-A09使用方  
式相同

■ 產品重量：47 g

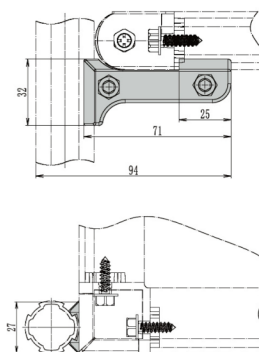
■ 通過SGS檢測  
RoHS-6 合格產品

# GAJ28 連接件系列

## GAJ28-A17



名稱	平板固定接頭
品號	GAJ28-A17
材質	鋁合金 Aluminum Alloy

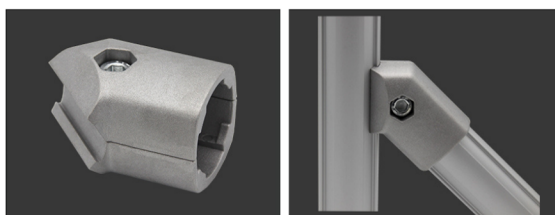


■ 使用說明：  
連接平板和管材之連接件

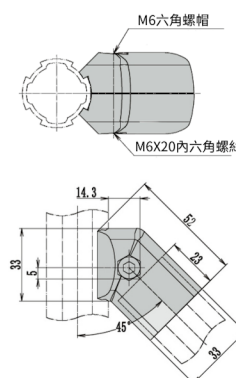
■ 產品重量：76 g

■ 通過SGS檢測  
RoHS-6 合格產品

## GAJ28-A45



名稱	45°外接頭
品號	GAJ28-A45
材質	鋁合金 Aluminum Alloy



■ 使用說明：  
用於直角或立面，加強其穩固性

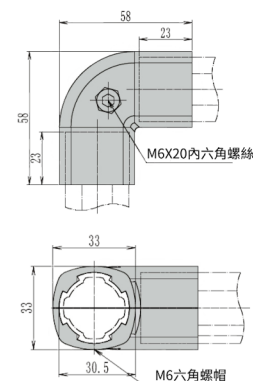
■ 產品重量：65 g

■ 通過SGS檢測  
RoHS-6 合格產品

## GAJ28-A90



名稱	90°外接頭
品號	GAJ28-A90
材質	鋁合金 Aluminum Alloy

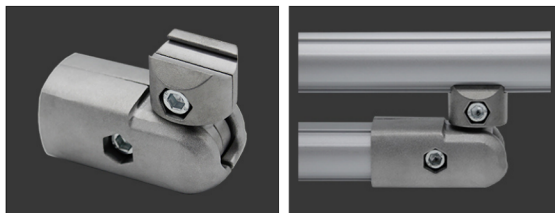


■ 使用說明：  
使用於兩根管材90°連接

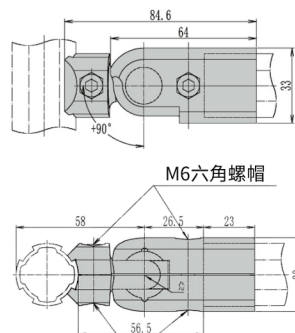
■ 產品重量：94 g

■ 通過SGS檢測  
RoHS-6 合格產品

## GAJ28-A90D



名稱	90°活動外接頭
品號	GAJ28-A90D
材質	鋁合金 Aluminum Alloy / 冷軋鋼 CS



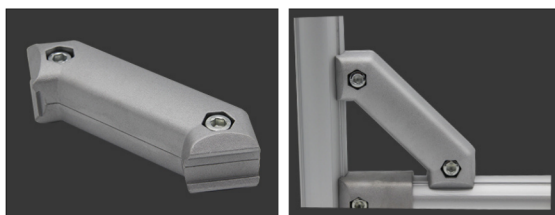
■ 使用說明：  
安裝後可在90°範圍內扇型旋轉及運動

■ 產品重量：130 g

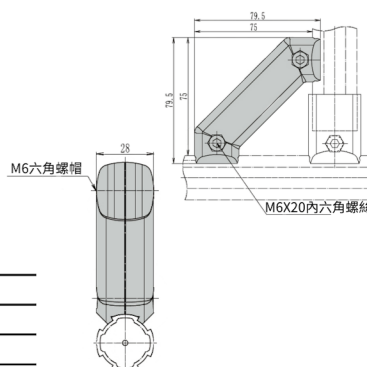
■ 通過SGS檢測  
RoHS-6 合格產品

# GAJ28 連接件系列

## GAJ28-A4545



名稱	45°加強接頭
品號	GAJ28-A4545
材質	鋁合金 Aluminum Alloy



■ 使用說明：  
用於90°直角加強

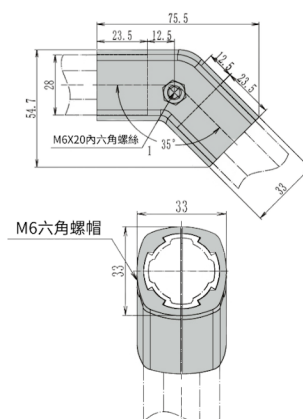
■ 產品重量：125 g

■ 通過SGS檢測  
RoHS-6 合格產品

## GAJ28-A135



名稱	135°外接頭
品號	GAJ28-A135
材質	鋁合金 Aluminum Alloy

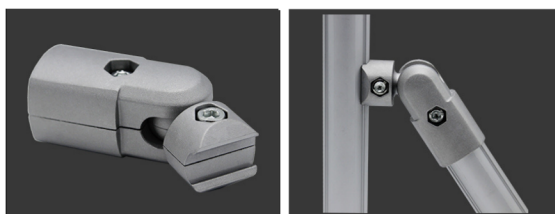


■ 使用說明：  
可使管材呈現135°連接狀態

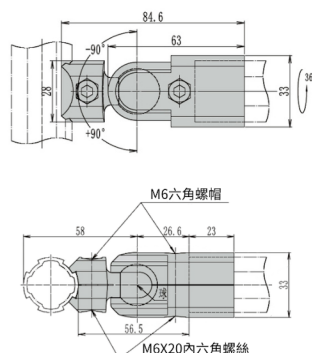
■ 產品重量：92 g

■ 通過SGS檢測  
RoHS-6 合格產品

## GAJ28-A180



名稱	180°固定外接頭
品號	GAJ28-A180
材質	鋁合金 Aluminum Alloy

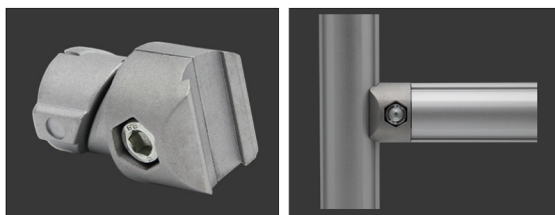


■ 使用說明：  
可呈現180°內的任何角度

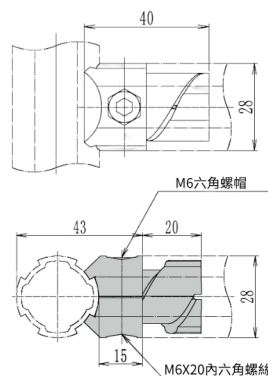
■ 產品重量：125 g

■ 通過SGS檢測  
RoHS-6 合格產品

## GAJ28-B01



名稱	內直接頭
品號	GAJ28-B01
材質	鋁合金 Aluminum Alloy



■ 使用說明：  
半內置結構，荷重較GAJ28-A01差，但較為美觀

■ 產品重量：47 g

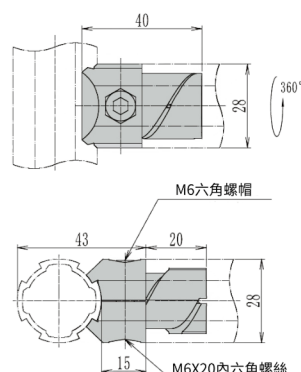
■ 通過SGS檢測  
RoHS-6 合格產品

# GAE28 連接件系列

## GAJ28-B01D



名稱	內直旋轉接頭
品號	GAJ28-B01D
材質	鋁合金 Aluminum Alloy

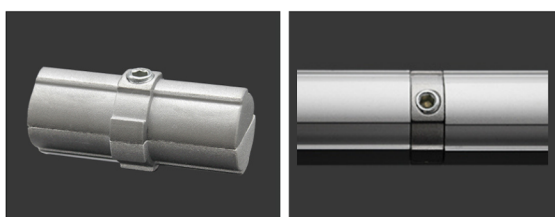


■ 使用說明：  
內置式連接件，可任意旋轉至合適角度

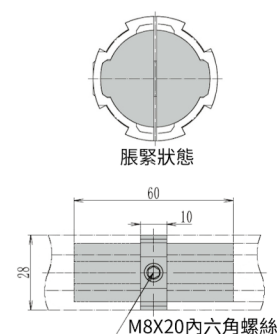
■ 產品重量：46 g

■ 通過SGS檢測  
RoHS-6 合格產品

## GAJ28-B02



名稱	延長連接件
品號	GAJ28-B02
材質	鋁合金 Aluminum Alloy



■ 使用說明：  
連接兩個管材使用

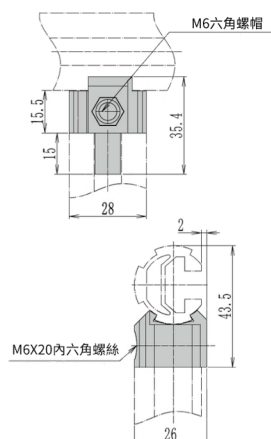
■ 產品重量：47 g

■ 通過SGS檢測  
RoHS-6 合格產品

## GAJ28-B03



名稱	C型接頭
品號	GAJ28-B03
材質	鋁合金 Aluminum Alloy

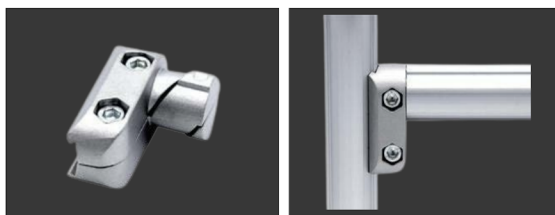


■ 使用說明：  
C型鋁擠管專用連接件，可安裝GAJ28-A13加強固定

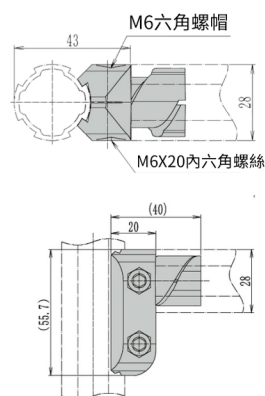
■ 產品重量：37 g

■ 通過SGS檢測  
RoHS-6 合格產品

## GAJ28-B04



名稱	加強內直接頭
品號	GAJ28-B04
材質	鋁合金 Aluminum Alloy



■ 使用說明：  
使用上與GAJ28-B01相同，但荷重提高1.5倍

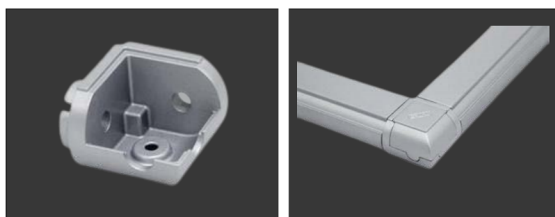
■ 產品重量：76 g

■ 通過SGS檢測  
RoHS-6 合格產品

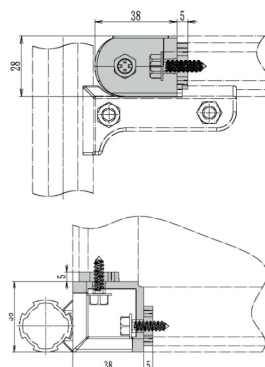


# GAJ28 連接件系列

## GAJ28-B05



名稱	平面托盤接頭
品號	GAJ28-B05
材質	鋁合金 Aluminum Alloy

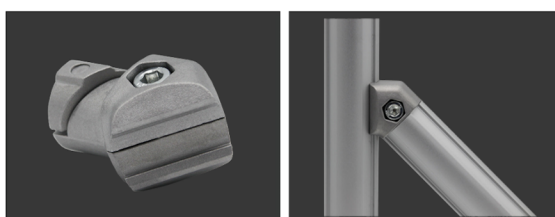


■ 使用說明：  
主要設計於平面托盤系統

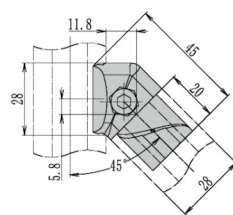
■ 產品重量：42 g

■ 通過SGS檢測  
RoHS-6 合格產品

## GAJ28-B45



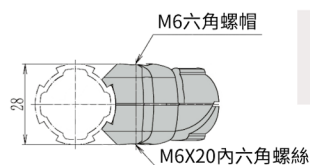
名稱	45° 內接頭
品號	GAJ28-B45
材質	鋁合金 Aluminum Alloy



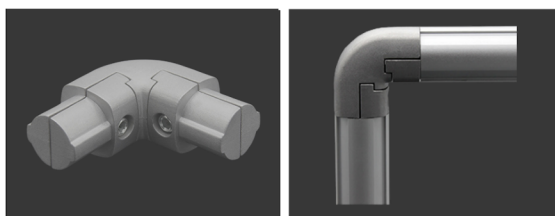
■ 使用說明：  
用於直角或立面，加強其穩固性

■ 產品重量：48 g

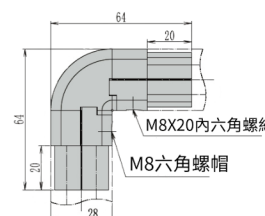
■ 通過SGS檢測  
RoHS-6 合格產品



## GAJ28-B90



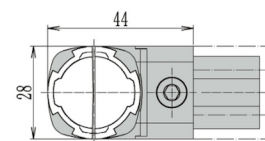
名稱	90° 內接頭
品號	GAJ28-B90
材質	鋁合金 Aluminum Alloy



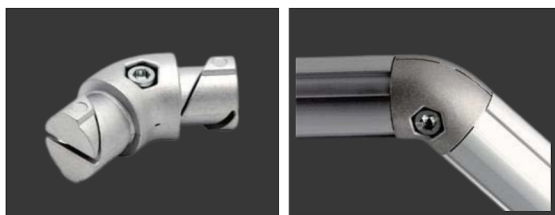
■ 使用說明：  
使用於兩根管材90°連接

■ 產品重量：134 g

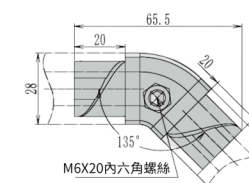
■ 通過SGS檢測  
RoHS-6 合格產品



## GAJ28-B135



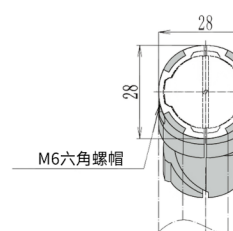
名稱	135° 內接頭
品號	GAJ28-B135
材質	鋁合金 Aluminum Alloy



■ 使用說明：  
可使管材呈現135°連接狀態

■ 產品重量：72 g

■ 通過SGS檢測  
RoHS-6 合格產品



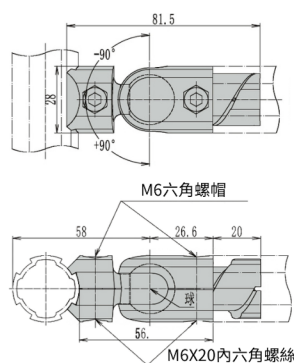


# GAJ28 連接件系列

## GAJ28-B180



名稱	180° 固定內接頭
品號	GAJ28-B180
材質	鋁合金 Aluminum Alloy

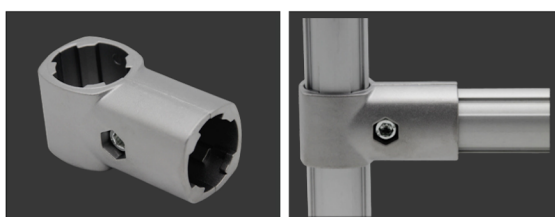


■ 使用說明：  
可呈現180°內的任何角度

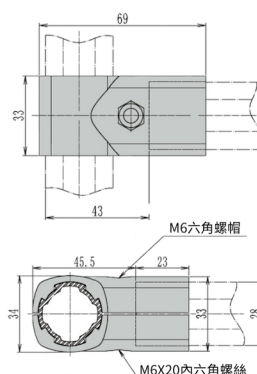
■ 產品重量：106 g

■ 通過SGS檢測  
RoHS-6 合格產品

## GAJ28-C01



名稱	外抱直接頭
品號	GAJ28-C01
材質	鋁合金 Aluminum Alloy



■ 使用說明：  
GAJ28-A01加強型，  
垂直荷重增加約1.5倍

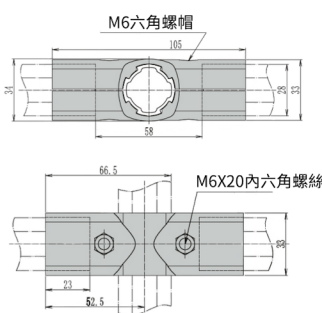
■ 產品重量：86 g

■ 通過SGS檢測  
RoHS-6 合格產品

## GAJ28-C02



名稱	外抱十字接頭
品號	GAJ28-C02
材質	鋁合金 Aluminum Alloy



■ 使用說明：  
用於十字連接

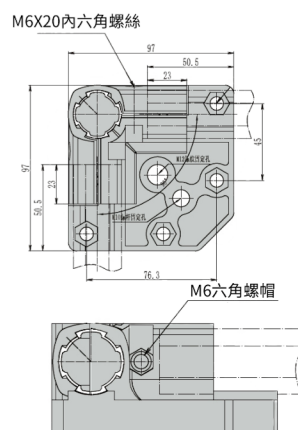
■ 產品重量：141 g

■ 通過SGS檢測  
RoHS-6 合格產品

## GAJ28-C03



名稱	多功能加強底座
品號	GAJ28-C03
材質	鋁合金 Aluminum Alloy

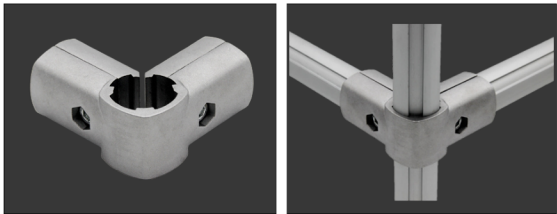


■ 使用說明：  
使整體機構更為穩定  
堅固

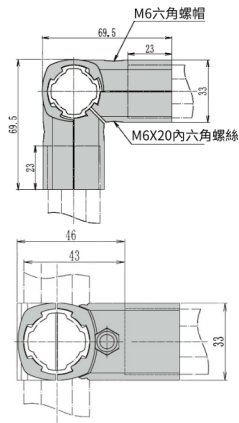
■ 產品重量：420 g

■ 通過SGS檢測  
RoHS-6 合格產品

GAJ28-C90



名稱	90° 外抱接頭
品號	GAJ28-C90
材質	鋁合金 Aluminum Alloy



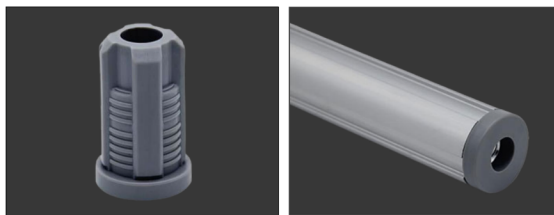
■ 使用說明：  
垂直與90°一體式貼  
頭，可增加荷重量

■ 產品重量：138 g

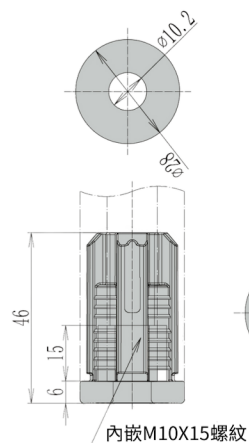
■ 通過SGS檢測  
RoHS-6 合格產品

# GAP28 非金屬輔助件系列

## • GAP28-2810



名稱	固定管塞
品號	GAP28-2810
材質	ABS樹脂

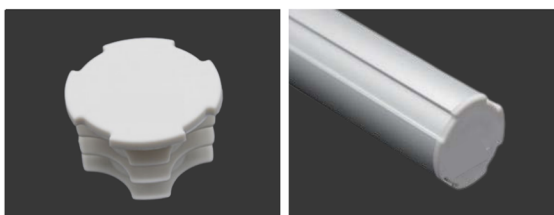


■ 使用說明：  
標準M10內置螺帽，可  
安裝輪子或調整腳

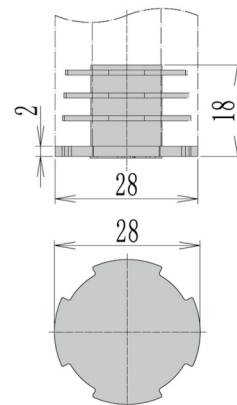
■ 產品重量：27.5 g

■ 通過SGS檢測  
RoHS-6 合格產品

## • GAP28-01



名稱	端蓋
品號	GAP28-01
材質	聚丙烯 PP



■ 使用說明：  
做為保護及美觀使用

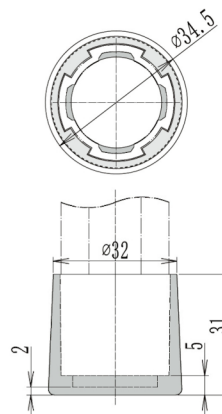
■ 產品重量：2.1 g

■ 通過SGS檢測  
RoHS-6 合格產品

## • GAP28-02



名稱	腳套
品號	GAP28-02
材質	聚丙烯 PP

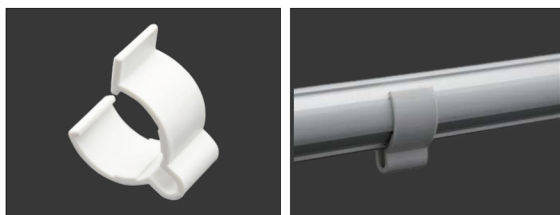


■ 使用說明：  
做為保護使用

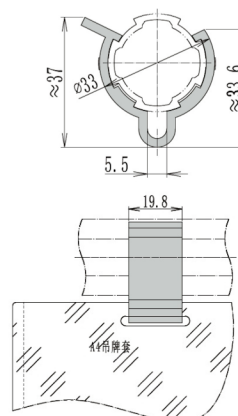
■ 產品重量：8.4 g

■ 通過SGS檢測  
RoHS-6 合格產品

## • GAP28-03



名稱	吊牌卡扣
品號	GAP28-03
材質	聚丙烯 PP



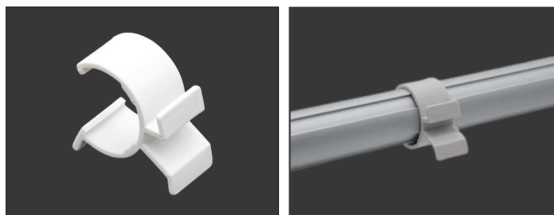
■ 使用說明：  
用於懸掛A4尺寸文件  
套

■ 產品重量：3.3 g

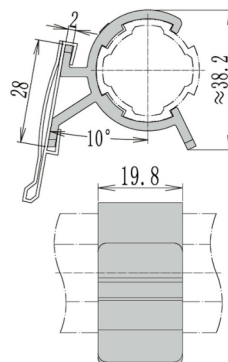
■ 通過SGS檢測  
RoHS-6 合格產品

# GAP28 非金屬輔助件系列

## • GAP28-04



名稱	標牌卡扣
品號	GAP28-04
材質	聚丙烯 PP



■ 使用說明：  
與GAP28-08組合，做  
為標牌使用

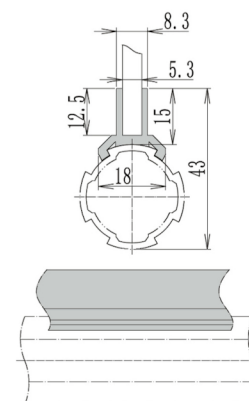
■ 產品重量：4.3 g

■ 通過SGS檢測  
RoHS-6 合格產品

## • GAP28-06



名稱	5.3mm面板卡槽
品號	GAP28-06
材質	PVC

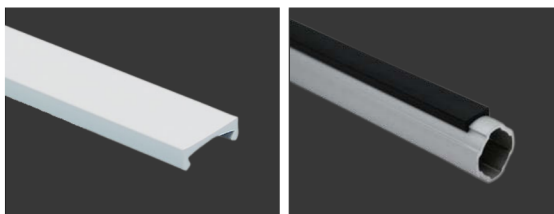


■ 使用說明：  
適合5mm塑膠板使用

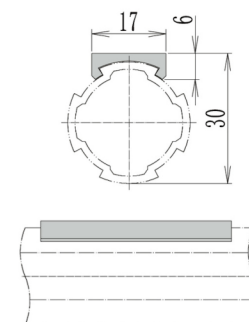
■ 產品重量：143g/米

■ 通過SGS檢測  
RoHS-6 合格產品

## • GAP28-07B/W



名稱	平面防磨卡扣
品號	GAP28-07B/W
材質	PVC



■ 使用說明：  
用於管材凸地方，保護  
管材免於受損

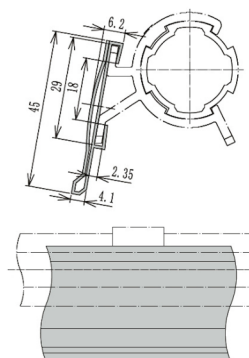
■ 產品重量：80g/米

■ 通過SGS檢測  
RoHS-6 合格產品

## • GAP28-08



名稱	標示牌
品號	GAP28-08
材質	PVC



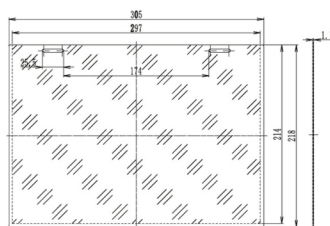
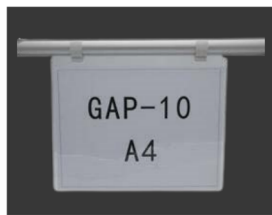
■ 使用說明：  
長度可依需求裁切，與  
GAP28-04組合使用

■ 產品重量：102g/米

■ 通過SGS檢測  
RoHS-6 合格產品

# GAP28 非金屬輔助件系列

## • GAP28-10



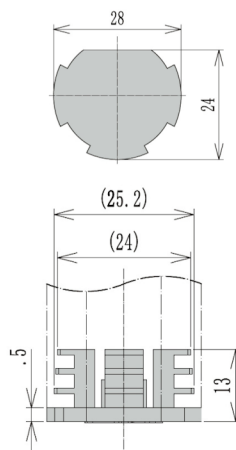
■ 使用說明：  
A4吊牌套，可與  
GAP28-03配合使用

■ 產品重量：67 g

■ 通過SGS檢測  
RoHS-6 合格產品

名稱	A4吊牌套
品號	GAP28-10
材質	PVC

## • GAP28-12



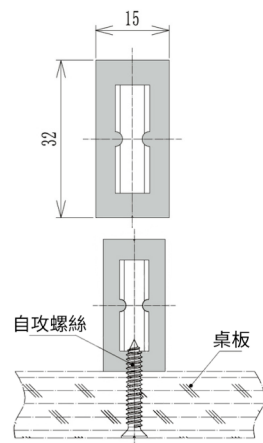
■ 使用說明：  
TR28-C專用端蓋

■ 產品重量：2.1 g

■ 通過SGS檢測  
RoHS-6 合格產品

名稱	端蓋 (TR28-C專用)
品號	GAP28-12
材質	聚丙烯 PP

## • GAP28-13



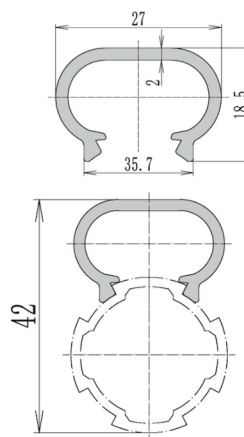
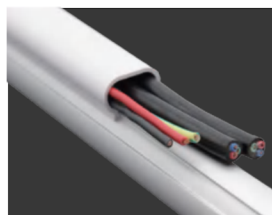
■ 使用說明：  
可使用於桌板或料架，  
做為擋邊或間隔

■ 產品重量：530g/米

■ 通過SGS檢測  
RoHS-6 合格產品

名稱	擋邊條
品號	GAP28-13
材質	PVC

## • GAP28-15



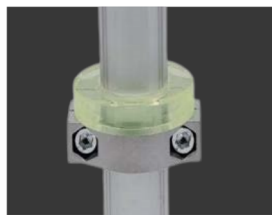
■ 使用說明：  
可保護電源線或訊號  
線，直接卡於管材即可

■ 產品重量：200g/米

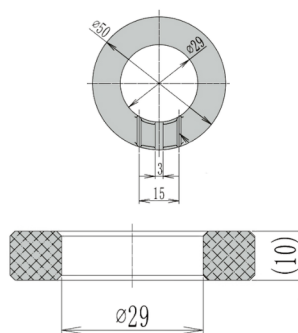
■ 通過SGS檢測  
RoHS-6 合格產品

名稱	暗藏式導線卡槽
品號	GAP28-15
材質	PVC

## • GAP28-17



名稱	彈性圈墊
品號	GAP28-17
材質	聚氨酯 PU



■ 使用說明：  
套於滑動機構的末端可  
做為緩衝

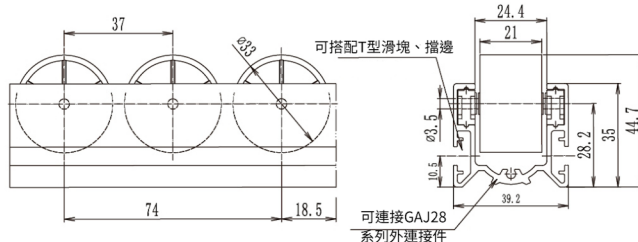
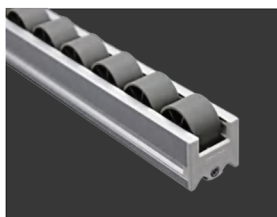
■ 產品重量：140 g

■ 通過SGS檢測  
RoHS-6 合格產品



# GAL28 流利條系列

## • GAL-A4033 PB



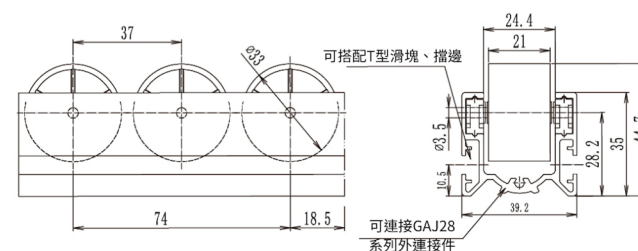
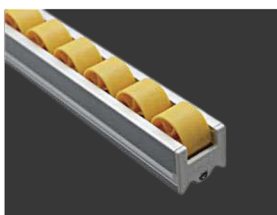
名稱	鋁合金灰色平輪流利條
品號	GAL-A4033 PB
材質	滾輪-PP / 外框-鋁合金

■ 使用說明：  
平面型滾輪，使用上滑動順暢且平穩安靜。

■ 產品重量：1180g/m

■ 通過SGS檢測  
RoHS-6 合格產品

## • GAL-A4033 PY



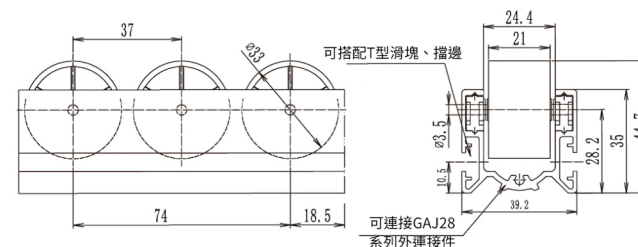
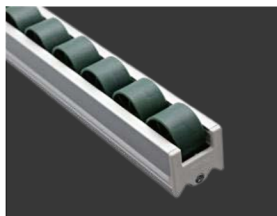
名稱	鋁合金黃色平輪流利條
品號	GAL-A4033 PY
材質	滾輪-PP / 外框-鋁合金

■ 使用說明：  
平面型滾輪，使用上滑動順暢且平穩安靜。

■ 產品重量：1180g/m

■ 通過SGS檢測  
RoHS-6 合格產品

## • GAL-A4033 PG



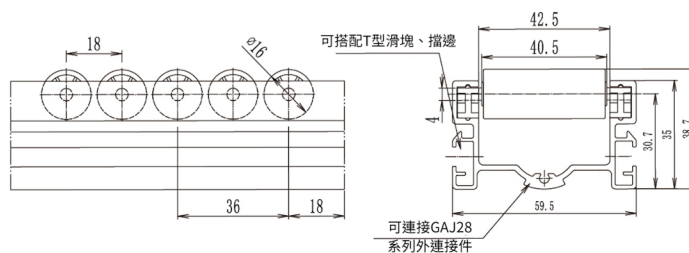
名稱	鋁合金綠色平輪流利條
品號	GAL-A4033 PG
材質	滾輪-PP / 外框-鋁合金

■ 使用說明：  
平面型滾輪，使用上滑動順暢且平穩安靜。

■ 產品重量：1180g/m

■ 通過SGS檢測  
RoHS-6 合格產品

## • GAL-A6016 PW



名稱	鋁合金白色平輪流利條
品號	GAL-A6016 PW
材質	滾輪-PP / 外框-鋁合金

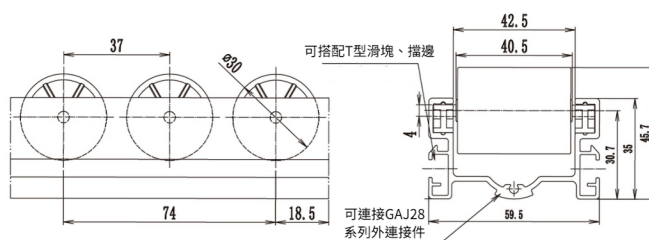
■ 使用說明：  
平面型滾輪，使用上滑動順暢且平穩安靜。

■ 產品重量：1180g/m

■ 通過SGS檢測  
RoHS-6 合格產品

# GAL28 流利條系列

## • GAL-A6030 PW



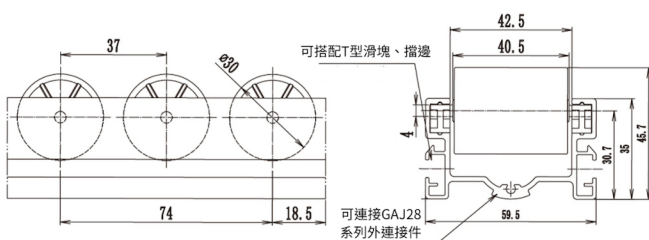
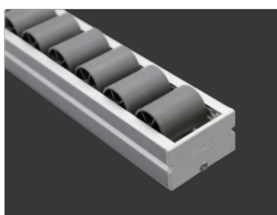
名稱	鋁合金白色平輪流利條
品號	GAL-A6030 PW
材質	滾輪-PP / 外框-鋁合金

■ 使用說明：  
平面型滾輪，使用上滑動順暢且平穩安靜。

■ 產品重量：1470g/m

■ 通過SGS檢測  
RoHS-6 合格產品

## • GAL-A6030 PB



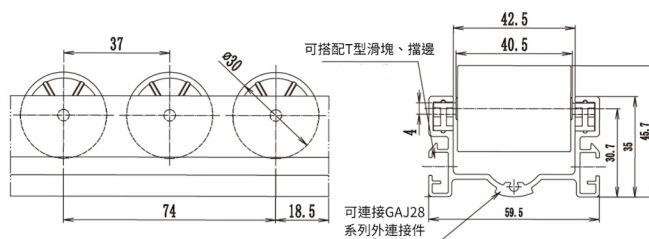
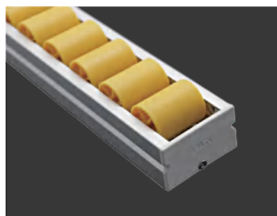
名稱	鋁合金灰色平輪流利條
品號	GAL-A6030 PB
材質	滾輪-PP / 外框-鋁合金

■ 使用說明：  
平面型滾輪，使用上滑動順暢且平穩安靜。

■ 產品重量：1470g/m

■ 通過SGS檢測  
RoHS-6 合格產品

## • GAL-A6030 PY



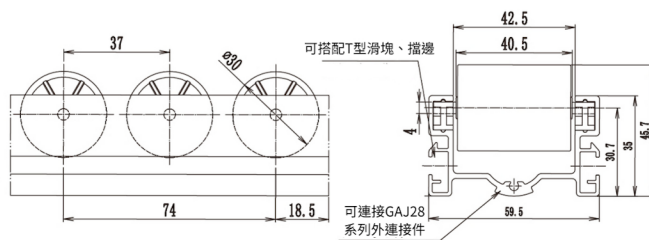
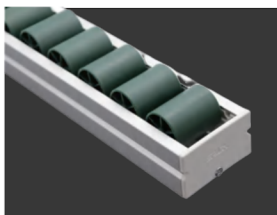
名稱	鋁合金綠色平輪流利條
品號	GAL-A4033 PG
材質	滾輪-PP / 外框-鋁合金

■ 使用說明：  
平面型滾輪，使用上滑動順暢且平穩安靜。

■ 產品重量：1470g/m

■ 通過SGS檢測  
RoHS-6 合格產品

## • GAL-A6030 PG



名稱	鋁合金綠色平輪流利條
品號	GAL-A6030 PG
材質	滾輪-PP / 外框-鋁合金

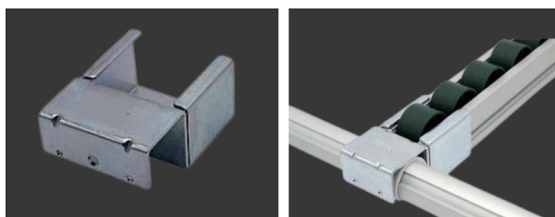
■ 使用說明：  
平面型滾輪，使用上滑動順暢且平穩安靜。

■ 產品重量：1470g/m

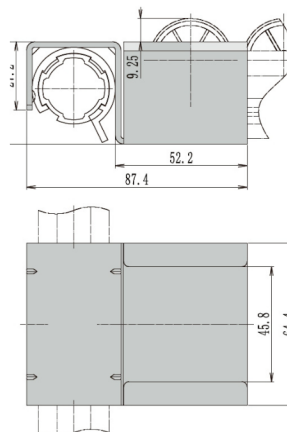
■ 通過SGS檢測  
RoHS-6 合格產品

# GAL28 流利條系列

## • GAL-40A



名稱	流利條固定器
品號	GAL-40A
材質	碳鋼 CS

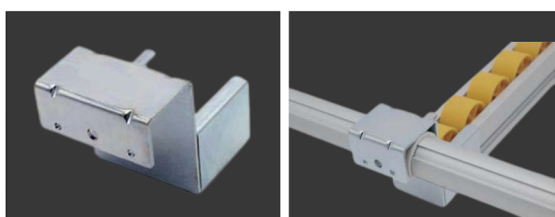


■ 使用說明：  
平面型固定器，通用  
4033流利條系列產品

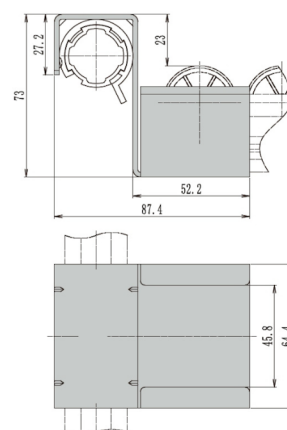
■ 產品重量：186 g

■ 通過SGS檢測  
RoHS-6 合格產品

## • GAL-40B



名稱	流利條固定器
品號	GAL-40B
材質	碳鋼 CS

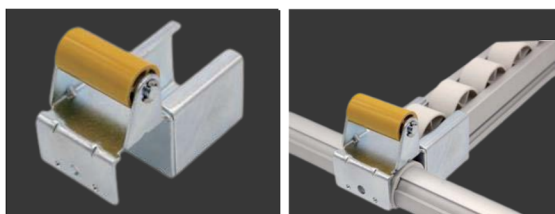


■ 使用說明：  
止動型固定器，一般用  
於流利架輸出端

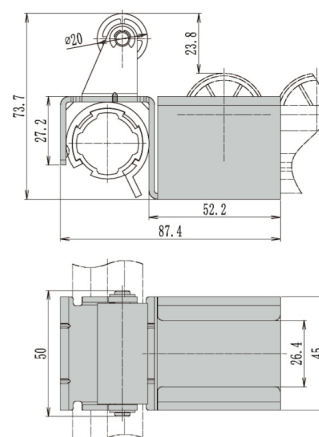
■ 產品重量：202 g

■ 通過SGS檢測  
RoHS-6 合格產品

## • GAL-40C



名稱	流利條固定器
品號	GAL-40C
材質	碳鋼 CS / PVC

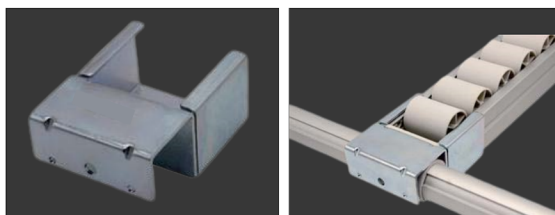


■ 使用說明：  
止動省力固定器，可  
使物架上貨物順滑取出

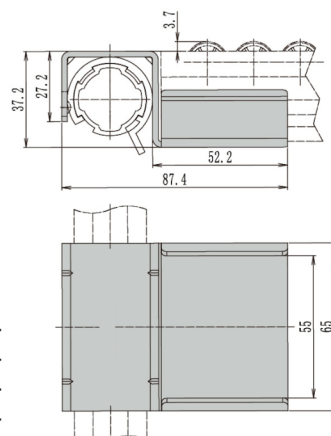
■ 產品重量：213 g

■ 通過SGS檢測  
RoHS-6 合格產品

## • GAL-60A



名稱	流利條固定器
品號	GAL-60A
材質	碳鋼 CS



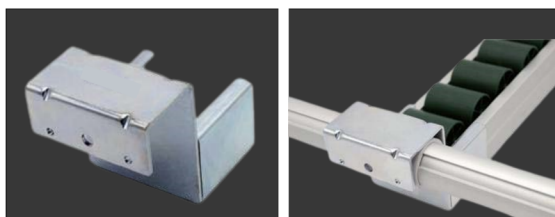
■ 使用說明：  
平面型固定器，通用  
4033流利條系列產品

■ 產品重量：231 g

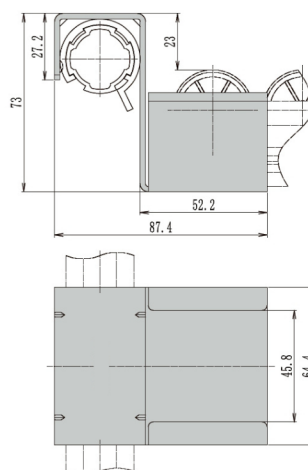
■ 通過SGS檢測  
RoHS-6 合格產品

# GAL28 流利條系列

## • GAL-60B



名稱	流利條固定器
品號	GAL-60B
材質	碳鋼 CS

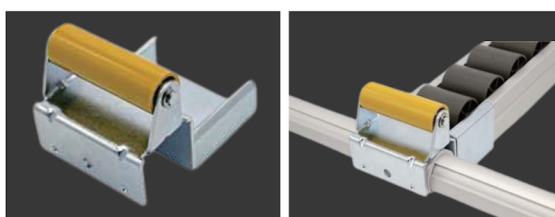


■ 使用說明：  
止動型固定器，一般用於流利架輸出端

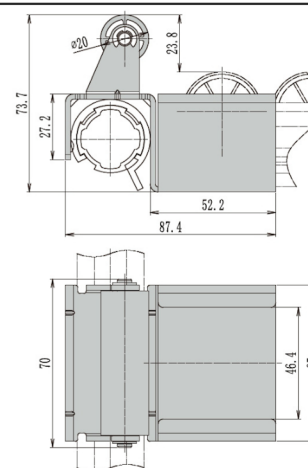
■ 產品重量：259 g

■ 通過SGS檢測  
RoHS-6 合格產品

## • GAL-60C



名稱	流利條固定器
品號	GAL-60C
材質	碳鋼 CS / PVC

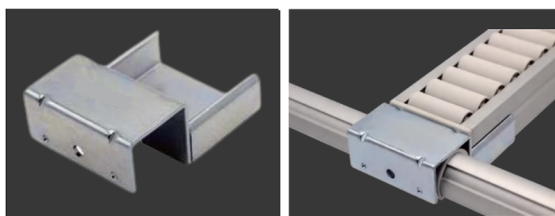


■ 使用說明：  
止動省力固定器，可使物架上貨物順滑取出

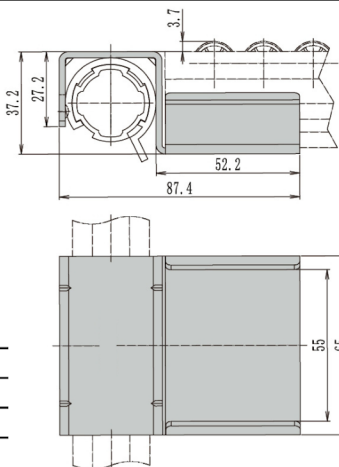
■ 產品重量：230 g

■ 通過SGS檢測  
RoHS-6 合格產品

## • GAL-60A/S



名稱	流利條固定器
品號	GAL-60A/S
材質	碳鋼 CS

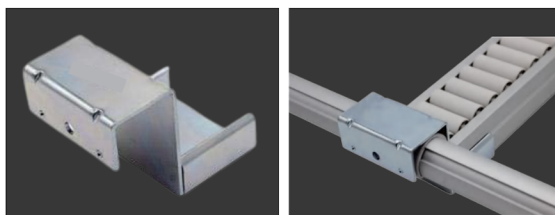


■ 使用說明：  
平面半卡式固定器，通用4033流利條系列產品

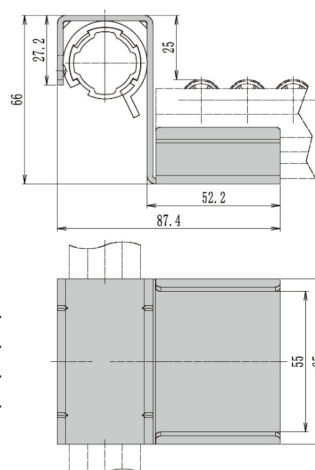
■ 產品重量：275 g

■ 通過SGS檢測  
RoHS-6 合格產品

## • GAL-60B/S



名稱	流利條固定器
品號	GAL-60B/S
材質	碳鋼 CS



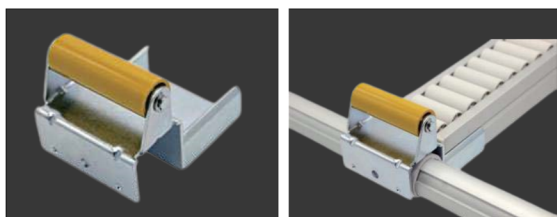
■ 使用說明：  
平面半卡式固定器，一般用於流利架輸出端

■ 產品重量：215 g

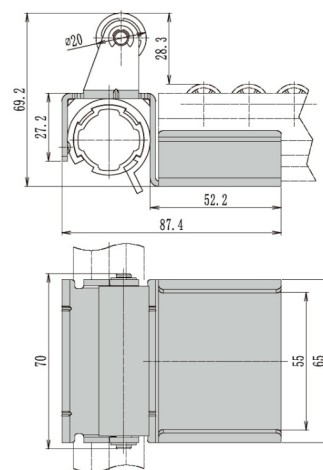
■ 通過SGS檢測  
RoHS-6 合格產品

# GAL28 流利條系列

## • GAL-60C/S



名稱	流利條固定器
品號	GAL-60C/S
材質	碳鋼 CS / PVC

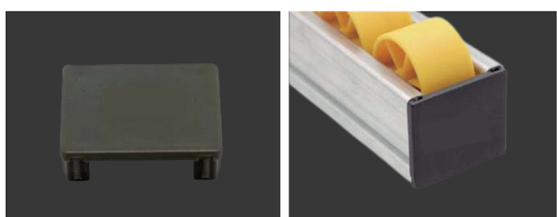


■ 使用說明：  
止動省力固定器，半  
卡式結構可使物架上  
貨物順滑取出

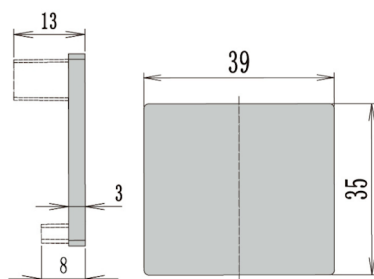
■ 產品重量：231 g

■ 通過SGS檢測  
RoHS-6 合格產品

## • GAL40-02



名稱	40板金流利條端蓋
品號	GAL40-02
材質	ABS樹脂

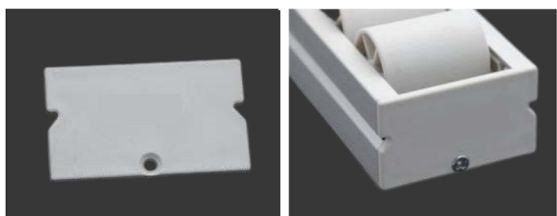


■ 使用說明：  
端蓋

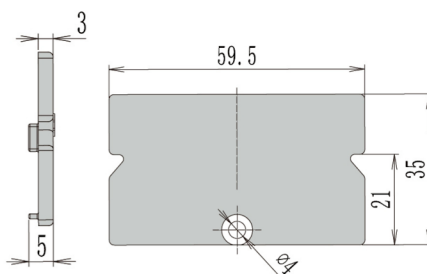
■ 產品重量：4.8 g

■ 通過SGS檢測  
RoHS-6 合格產品

## • GAL60-01



名稱	60鋁合金流利條端蓋
品號	GAL60-01
材質	ABS樹脂



■ 使用說明：  
端蓋

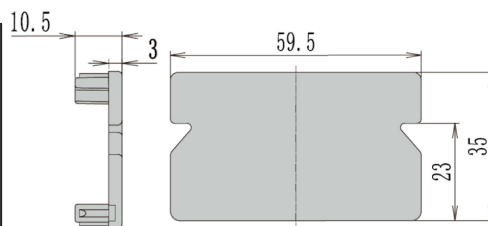
■ 產品重量：6.2 g

■ 通過SGS檢測  
RoHS-6 合格產品

## • GAL60-02



名稱	60板金流利條端蓋
品號	GAL60-02
材質	ABS樹脂

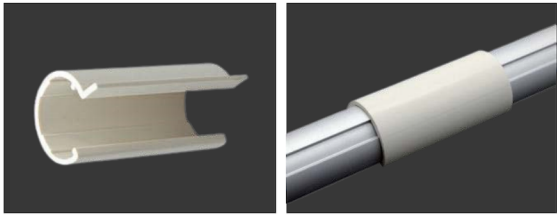


■ 使用說明：  
端蓋

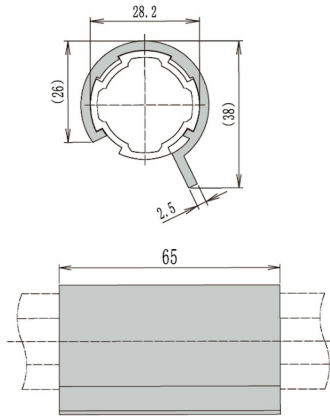
■ 產品重量：6.9 g

■ 通過SGS檢測  
RoHS-6 合格產品

• GAL60-03



名稱	60定位器防膜套
品號	GAL60-03
材質	PP



■ 使用說明：  
與定位器配合，具有  
保護和緊固管材的作  
用

■ 產品重量：18.5 g

■ 通過SGS檢測  
RoHS-6 合格產品



---

東菱精密科技有限公司

自動化事業部

地址：台中市烏日區太明路226巷56號

電話：886-4-23355110

傳真：886-4-23345865

<http://www.toryo.com.tw>